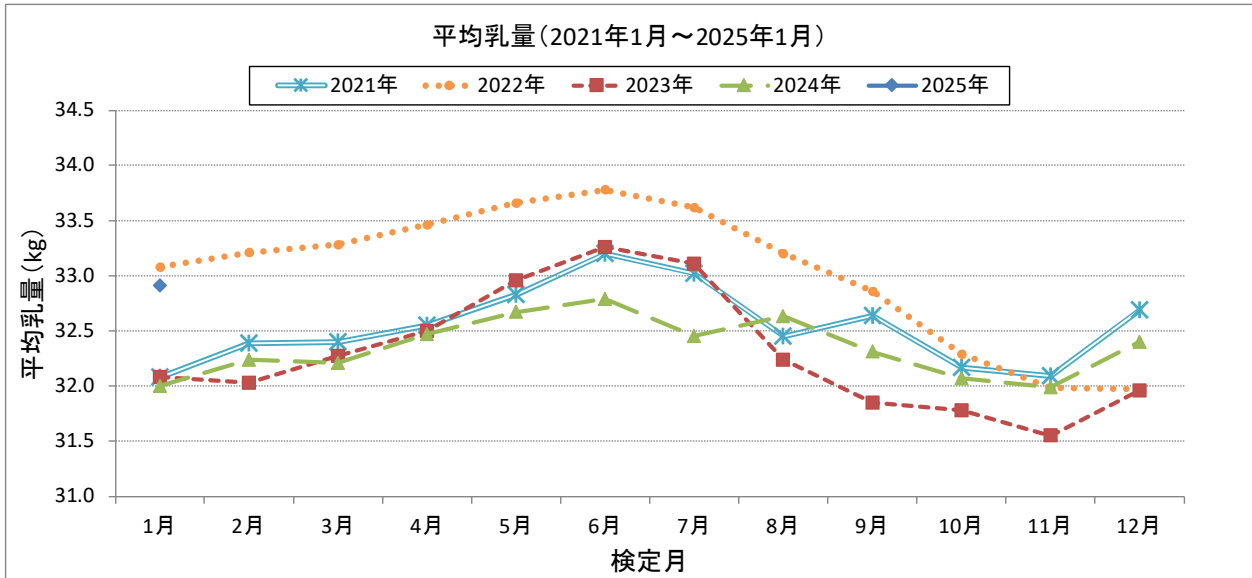
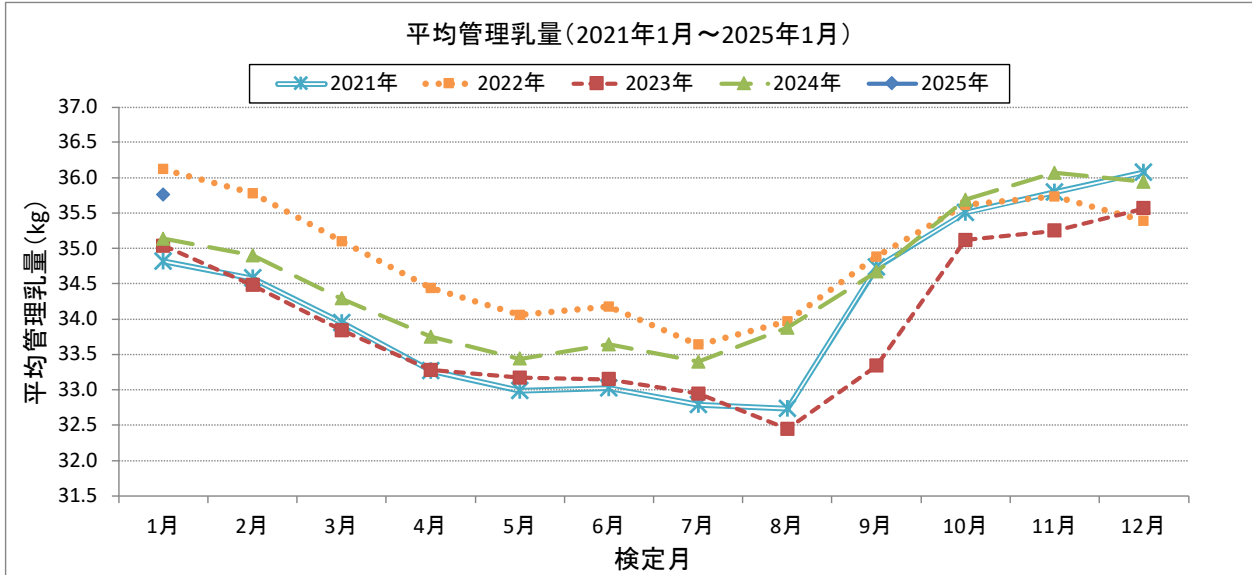


# 北海道の牛群検定成績のとりまとめ

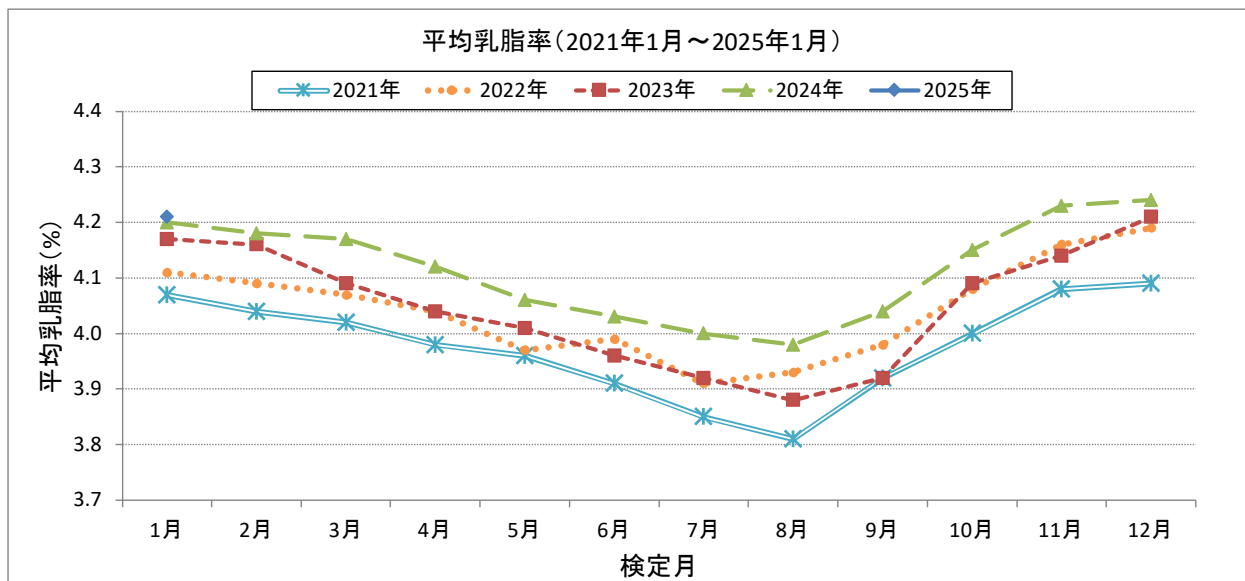
## 1. 網走における平均乳量の推移



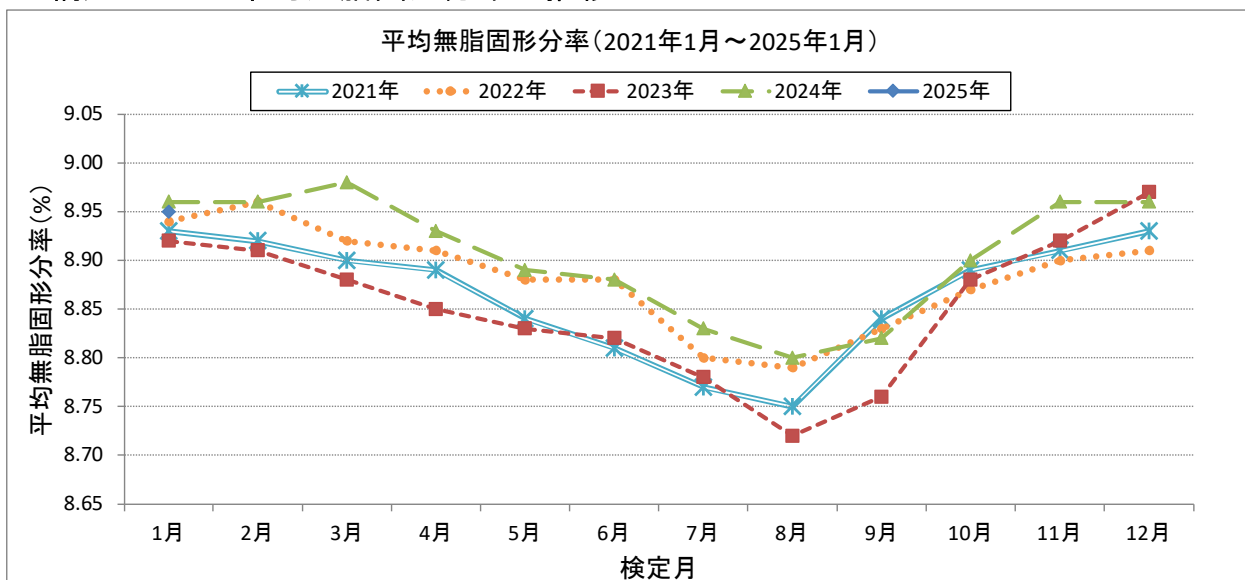
## 2. 網走における平均管理乳量の推移



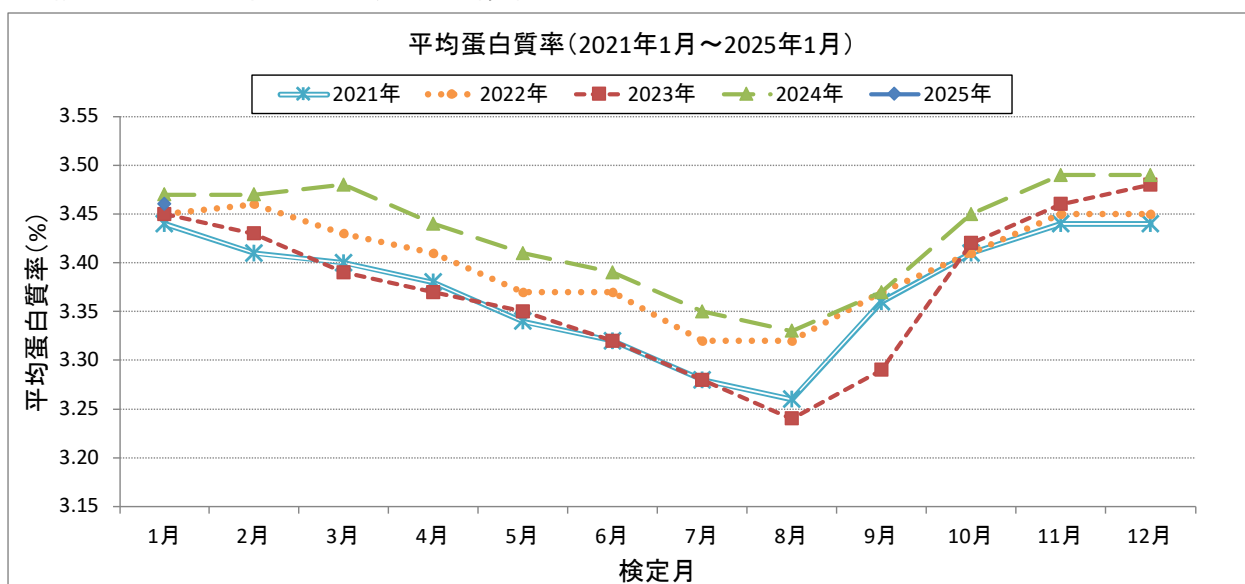
### 3. 網走における平均乳脂率の推移



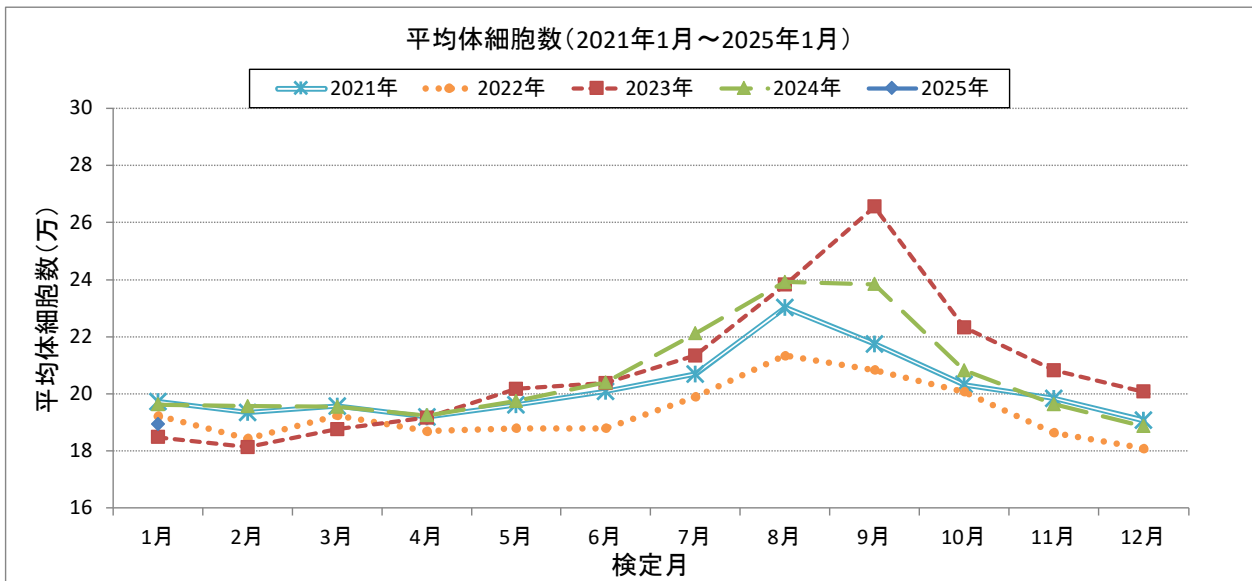
### 4. 網走における平均無脂固形分率の推移



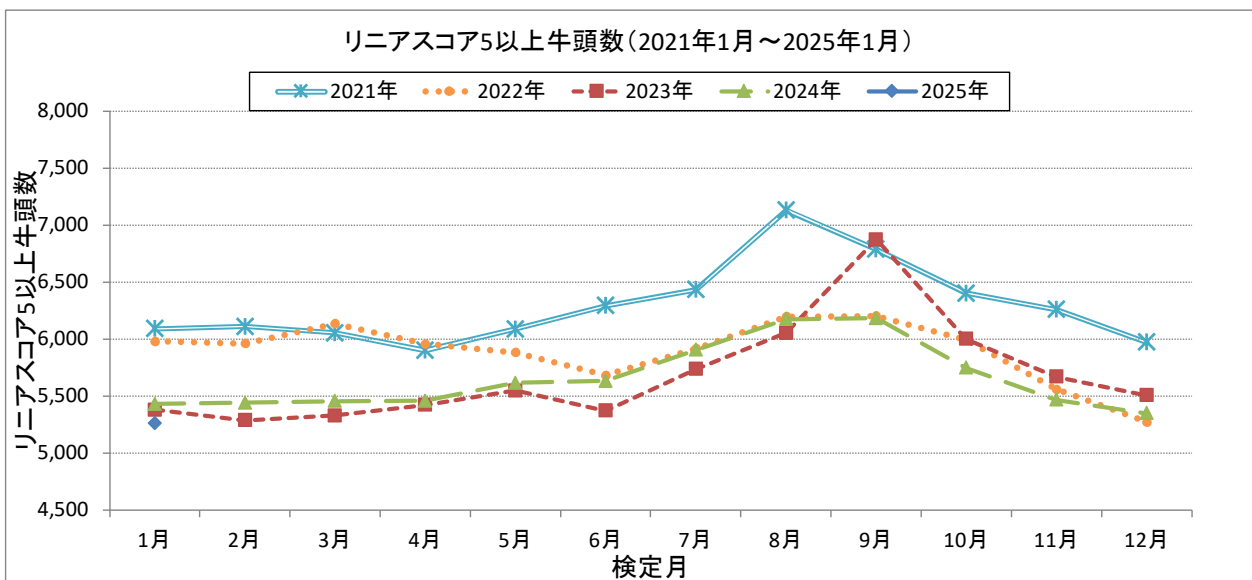
### 5. 網走における平均蛋白質率の推移



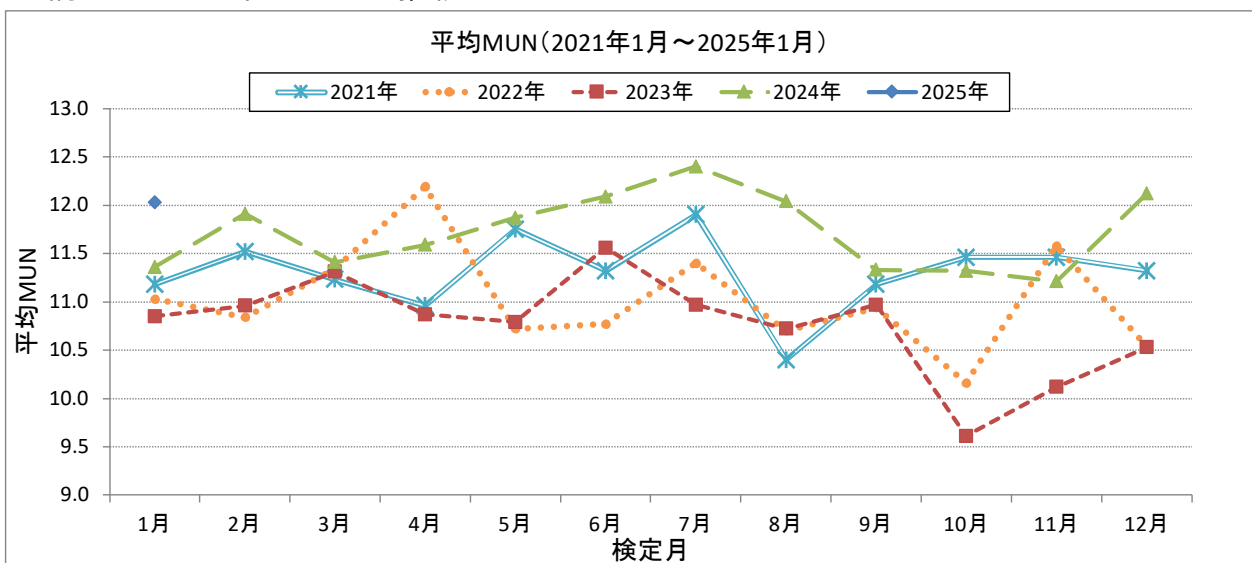
## 6. 網走における平均体細胞数の推移



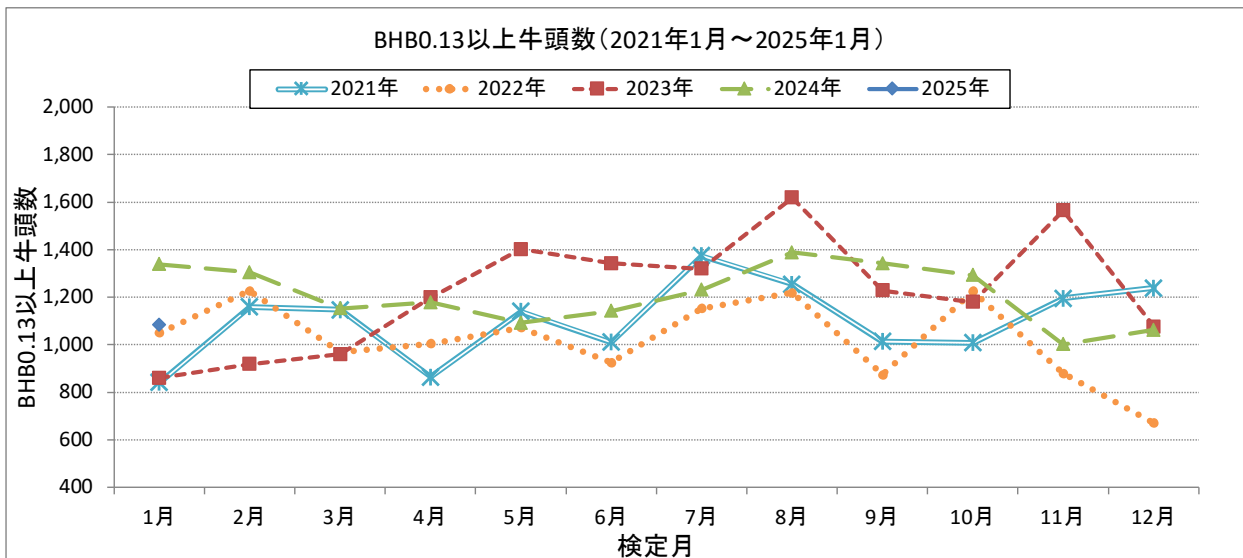
## 7. 網走におけるリニアスコア5以上牛頭数の推移



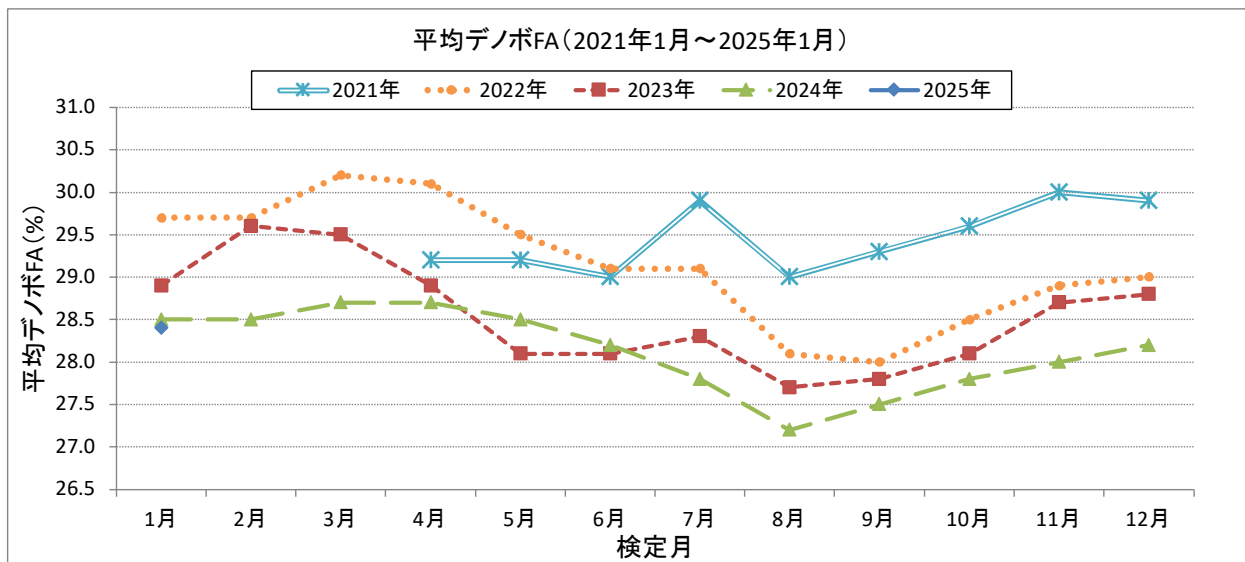
## 8. 網走における平均MUNの推移



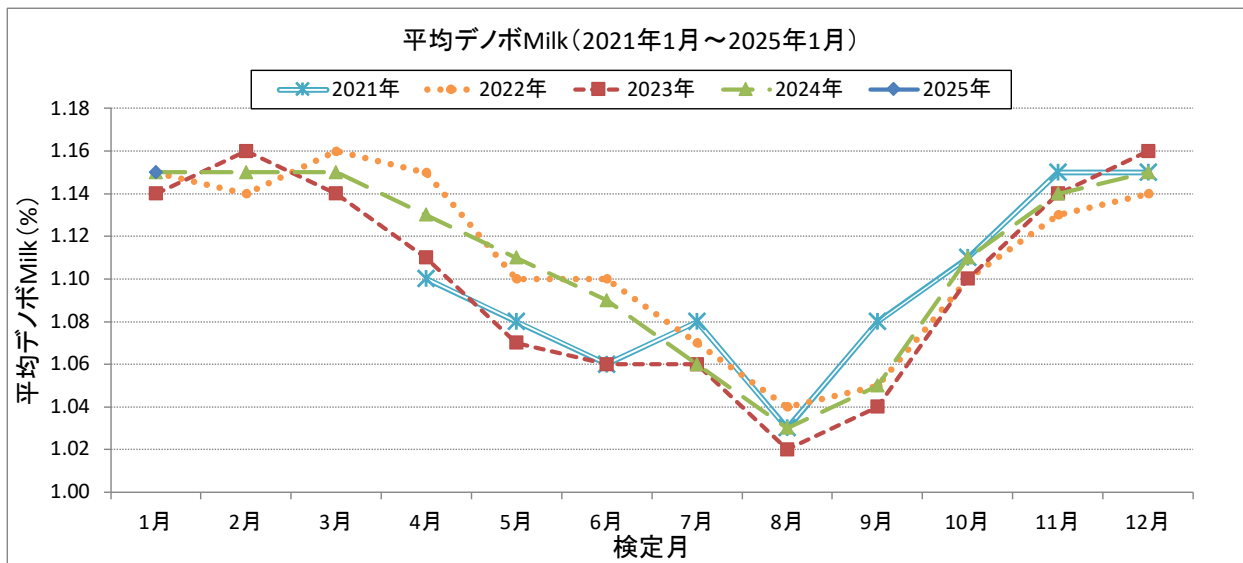
### 9. 網走における高BHB(0.13以上)牛頭数の推移



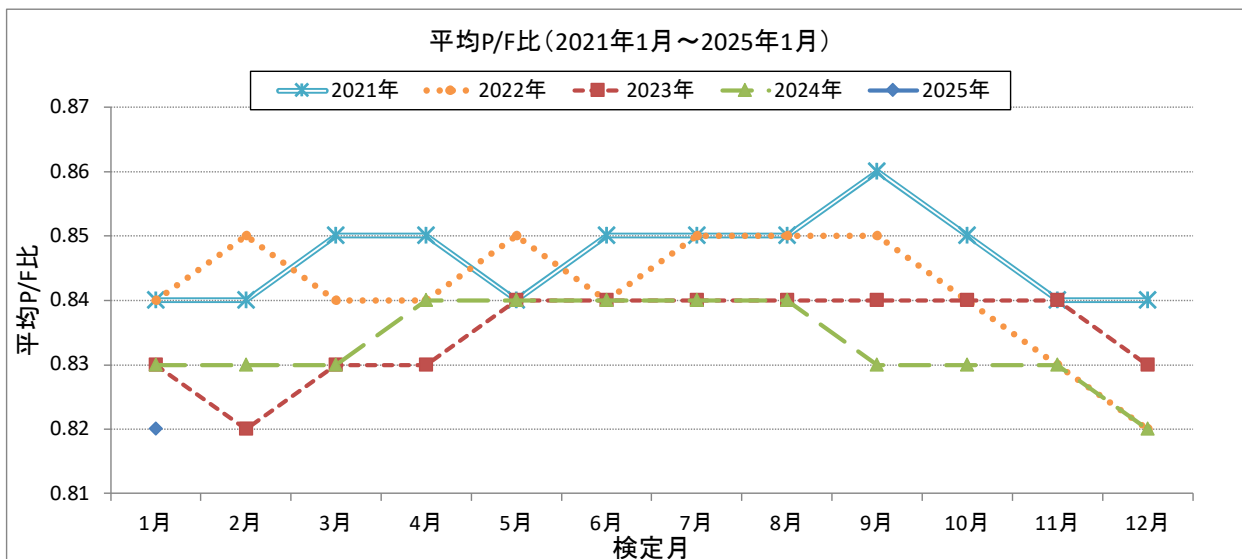
### 10. 網走における平均デノボFAの推移



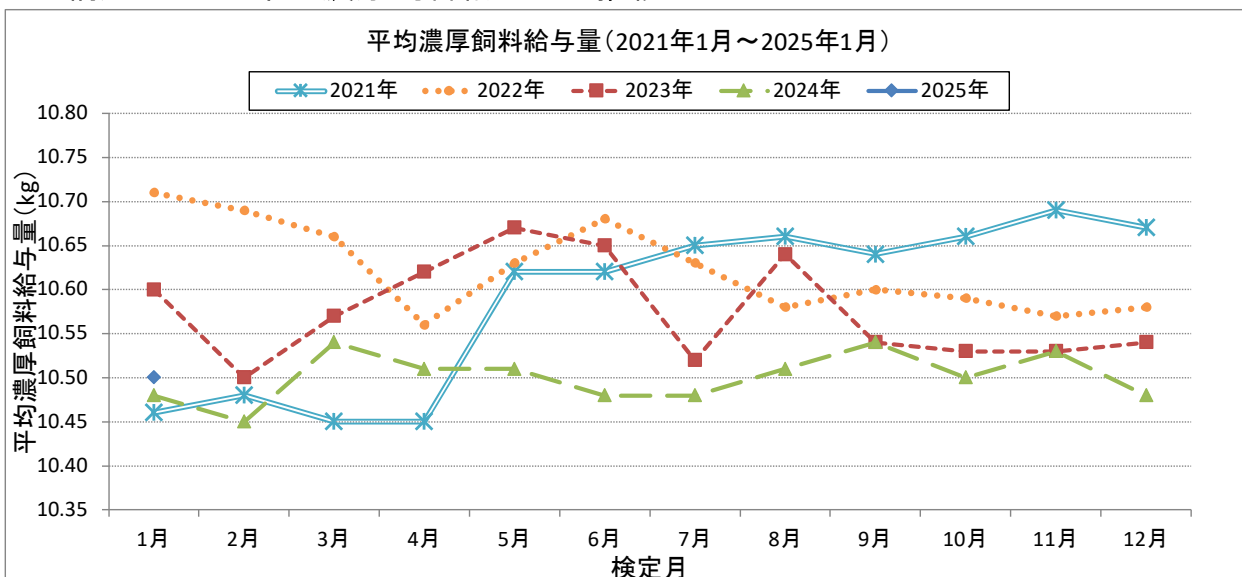
### 11. 網走における平均デノボMilkの推移



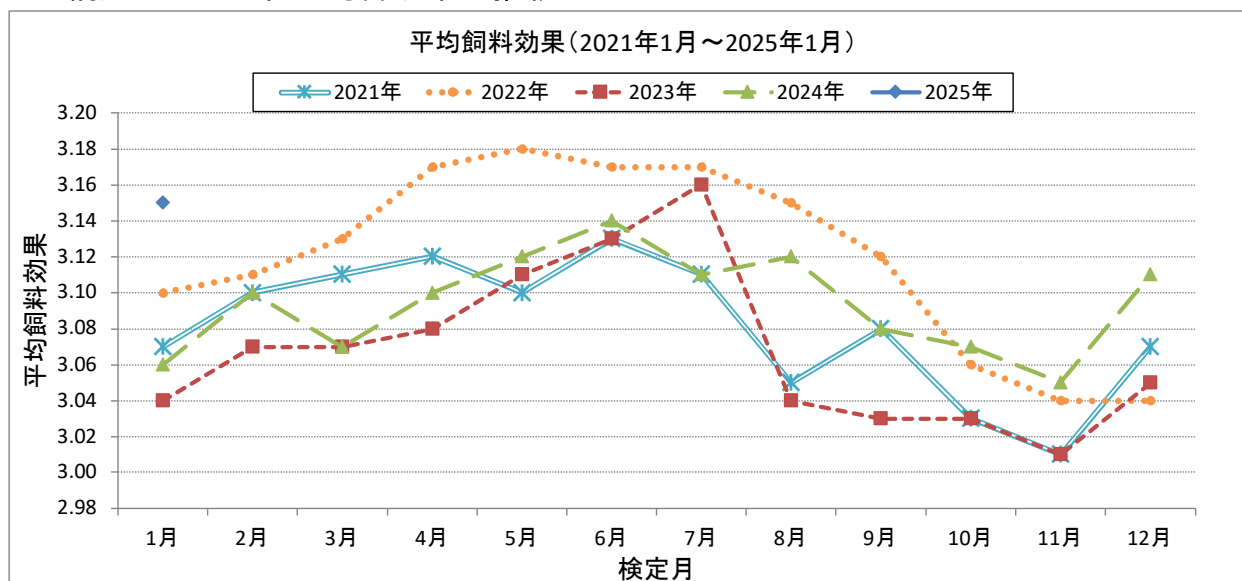
## 12. 網走における平均P/F比の推移



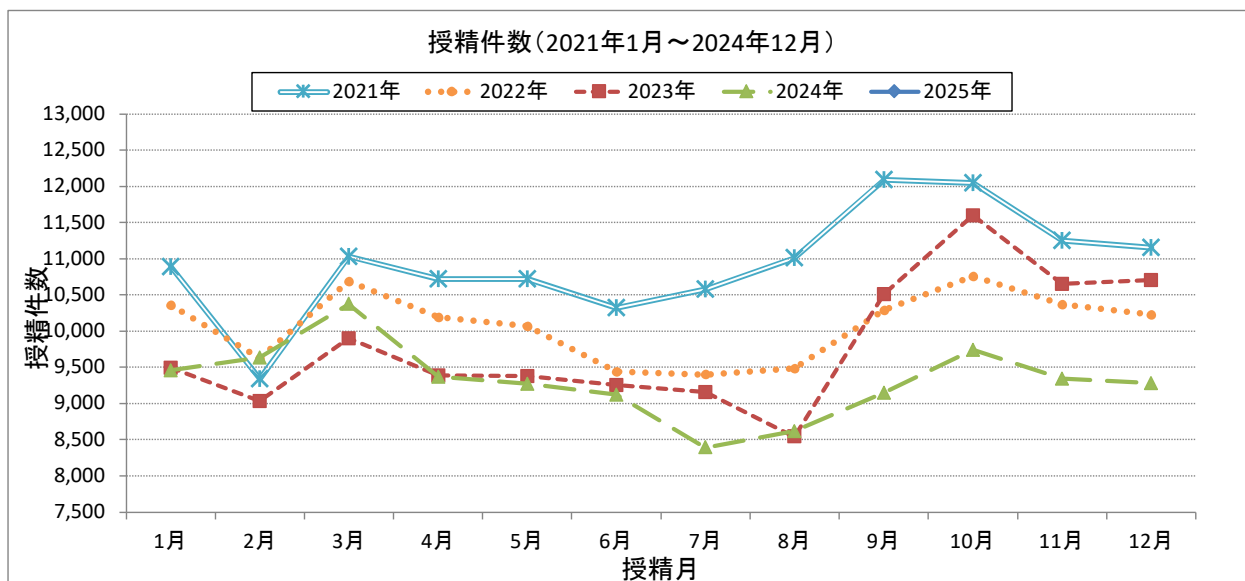
## 13. 網走における平均濃厚飼料給与量の推移



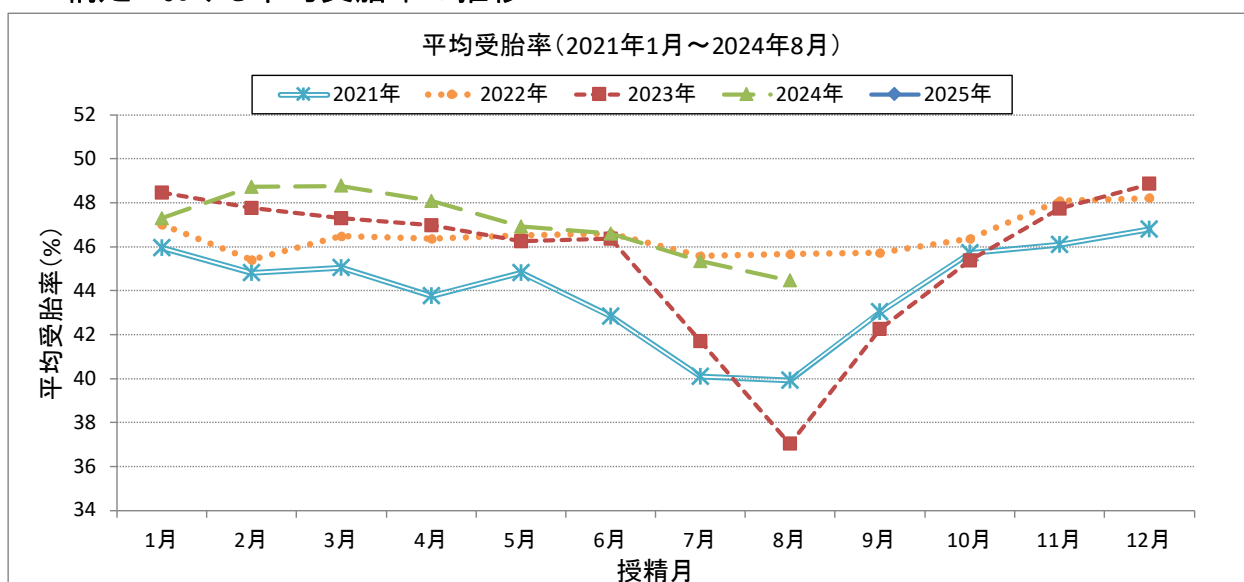
## 14. 網走における平均飼料効果の推移



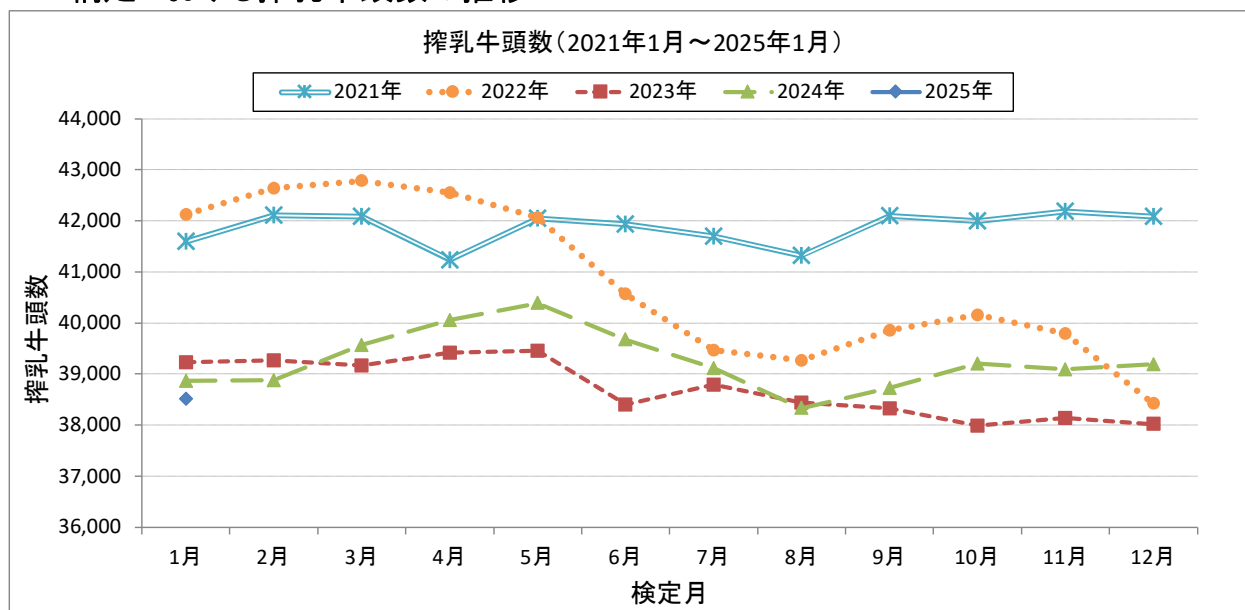
### 15. 網走における授精件数の推移



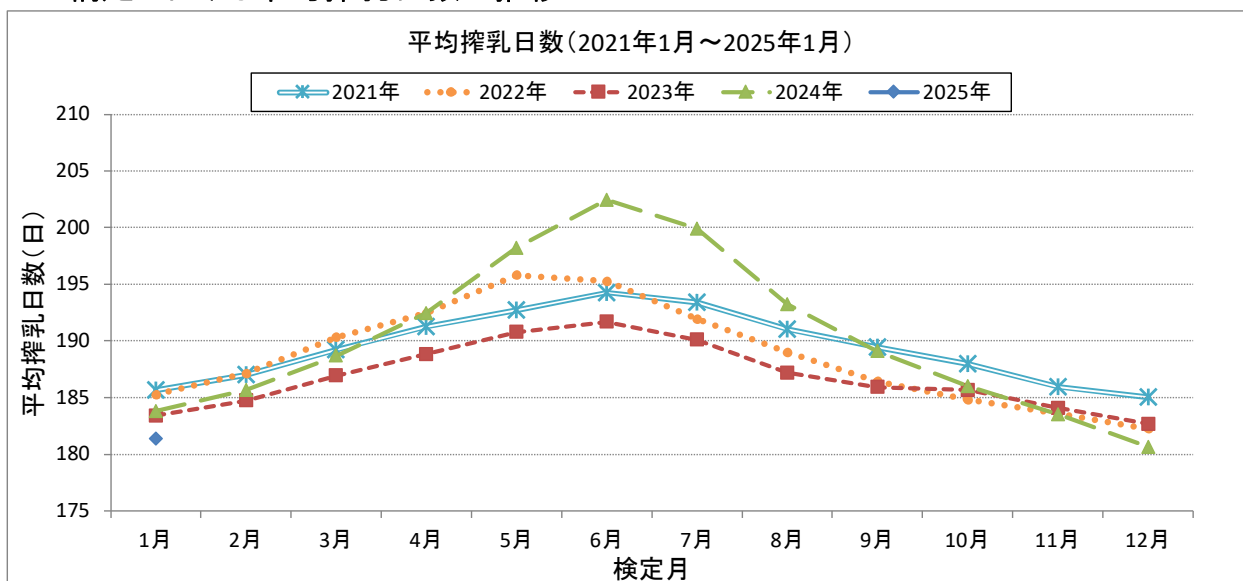
### 16. 網走における平均受胎率の推移



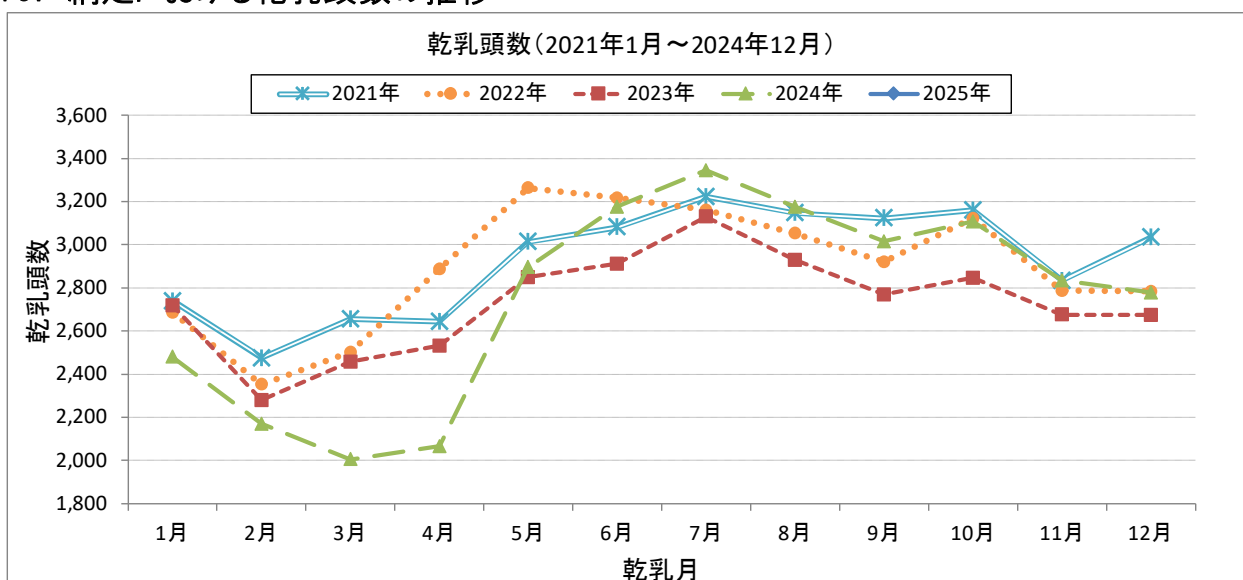
### 17. 網走における搾乳牛頭数の推移



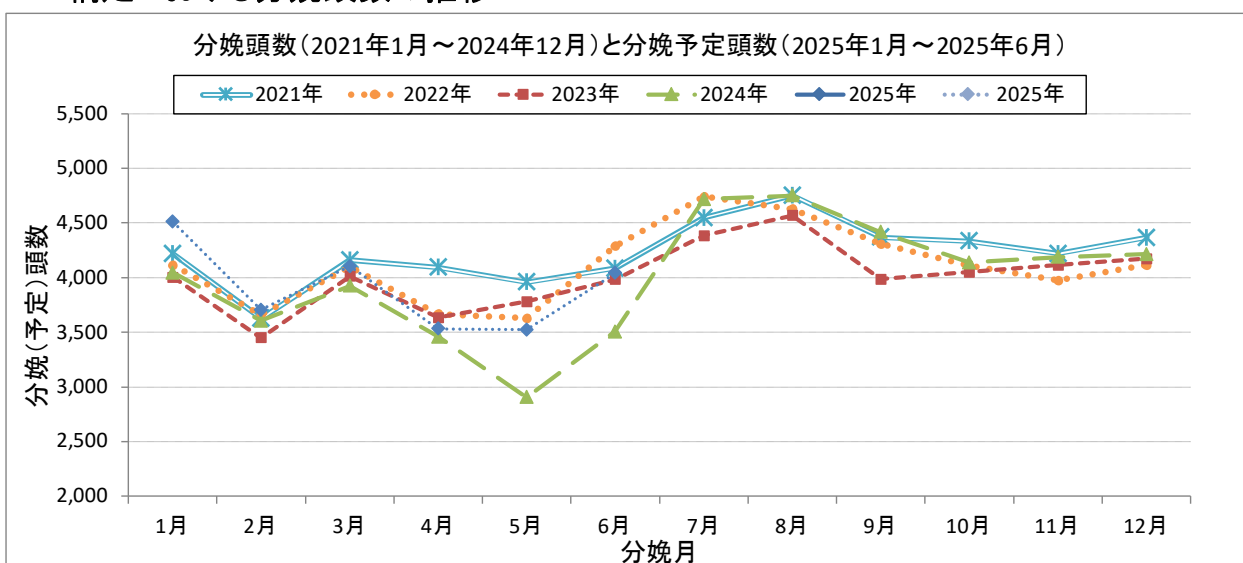
### 18. 網走における平均搾乳日数の推移



### 19. 網走における乾乳頭数の推移

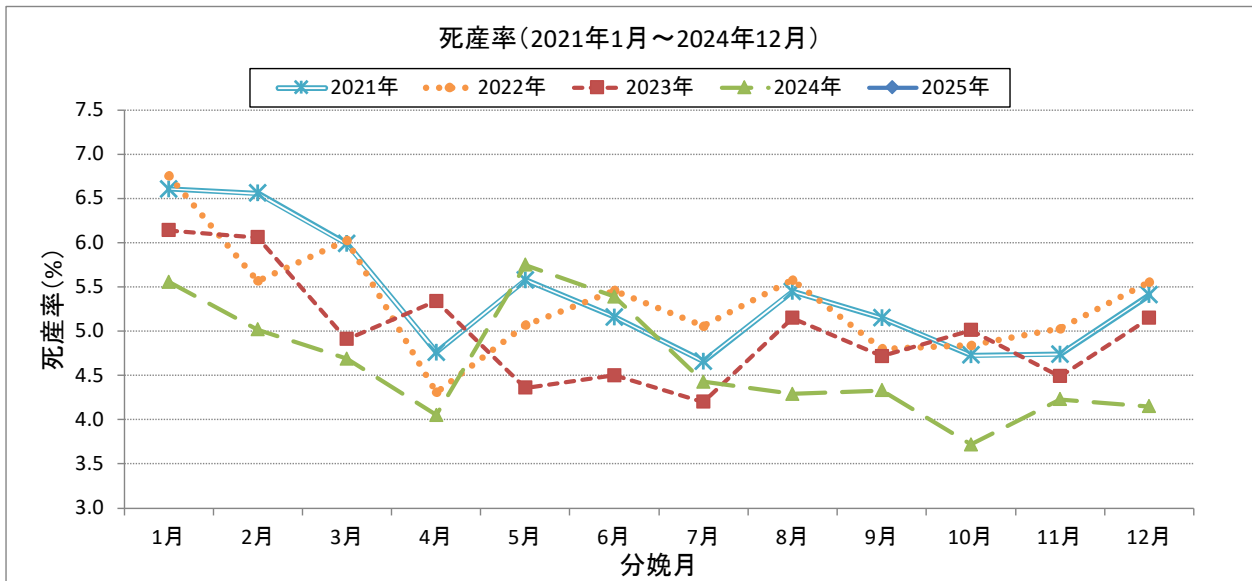


### 20. 網走における分娩頭数の推移

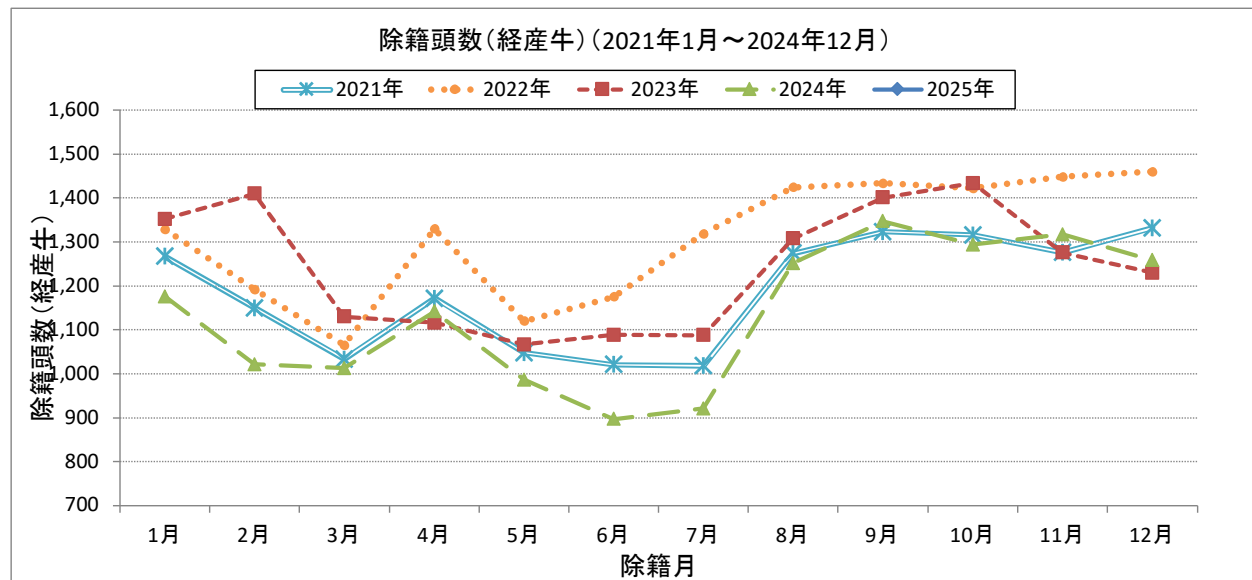


※「分娩予定頭数」は、受胎が確定した授精日に279日、受精卵移植日に272日を加算した日を分娩予定日とした、各月の分娩予定日の合計件数です。

## 21. 網走における死産率の推移



## 22. 網走における除籍頭数(経産牛)の推移



※乳用売却による除籍を除いた頭数