

表6 合乳体細胞数検査成績

(月別)		(単位：万/ml)							
月	区分	≤10.4	~20.4	~30.4	~50.4	50.5≤	合計	≤20.4	≤30.4
		%	%	%	%	%	%	%	%
4月		7.1	66.2	25.7	1.0	0.0	100.0	73.3	99.0
5月		7.4	65.0	26.4	1.2	0.0	100.0	72.4	98.8
6月		5.7	65.0	28.3	1.1	0.0	100.0	70.7	98.9
7月		4.8	62.4	31.1	1.8	0.0	100.0	67.1	98.2
8月		4.6	58.6	33.9	3.0	0.0	100.0	63.2	97.0
9月		5.1	59.4	31.0	4.2	0.3	100.0	64.5	95.5
10月		6.5	66.5	25.6	1.4	0.0	100.0	73.0	98.6
11月		8.3	68.5	22.2	1.0	0.0	100.0	76.8	99.0
12月		8.7	69.6	20.9	0.9	0.0	100.0	78.2	99.1
1月		9.0	68.0	22.1	0.9	0.0	100.0	77.1	99.1
2月		8.9	67.9	22.3	0.9		100.0	76.8	99.1
3月		8.9	68.6	21.5	1.1	0.0	100.0	77.5	98.9
平均		7.1	65.4	25.9	1.5	0.0	100.0	72.5	98.4
29年度平均		5.9	64.7	28.1	1.4	0.0	100.0	70.5	98.6
28年度平均		5.2	63.5	29.9	1.5	0.0	100.0	68.6	98.5

注1：対象乳量 757,368.5 t、試料数 70,130件

(地区別)		(単位：万/ml)							
地区	区分	≤10.4	~20.4	~30.4	~50.4	50.5≤	合計	≤20.4	≤30.4
		%	%	%	%	%	%	%	%
石狩		9.2	69.8	16.9	4.0	0.1	100.0	79.0	95.9
空知		1.0	64.5	29.5	4.8	0.2	100.0	65.5	95.0
上川		3.0	54.8	39.4	2.8	0.0	100.0	57.7	97.1
後志		0.5	53.9	44.2	1.4	0.0	100.0	54.3	98.6
桧山		1.0	60.3	33.5	5.2		100.0	61.3	94.8
渡島		0.6	58.2	39.9	1.4		100.0	58.7	98.6
胆振		4.2	62.7	32.2	0.9	0.0	100.0	66.9	99.0
日高		2.6	58.9	36.2	2.2	0.2	100.0	61.5	97.6
十勝		11.0	69.7	18.0	1.2	0.0	100.0	80.7	98.8
釧路		7.5	72.9	18.6	1.0	0.0	100.0	80.4	99.0
根室		6.6	72.1	21.0	0.4	0.0	100.0	78.7	99.6
網走		6.0	61.4	30.9	1.7	0.0	100.0	67.4	98.3
宗谷		1.5	48.8	47.5	2.0	0.2	100.0	50.3	97.8
留萌		0.4	18.6	69.6	11.3	0.0	100.0	19.1	88.7
平均		7.1	65.4	25.9	1.5	0.0	100.0	72.5	98.4
29年度平均		5.9	64.7	28.1	1.4	0.0	100.0	70.5	98.6
28年度平均		5.2	63.5	29.9	1.5	0.0	100.0	68.6	98.5

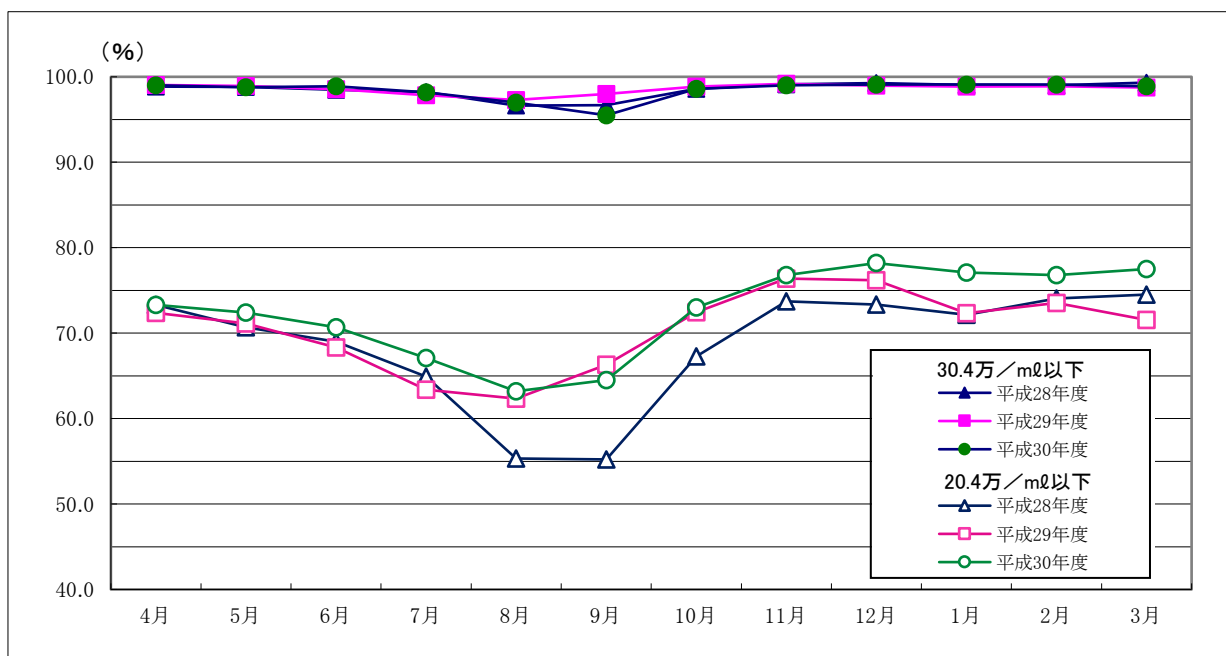


図3 合乳体細胞数検査成績の月別変動

(参考)

