

表5 合乳細菌数検査成績

(月別)		(単位：万/ml)								
月	区分	≤1.4	~3.4	~5.4	~10.4	~20.4	20.5≤	合計	≤3.4	≤10.4
		%	%	%	%	%	%	%	%	%
4月		98.8	1.0	0.1	0.1	0.0		100.0	99.8	100.0
5月		98.7	1.1	0.1	0.1	0.1		100.0	99.7	99.9
6月		98.2	1.3	0.2	0.2	0.1	0.0	100.0	99.5	99.9
7月		98.3	1.4	0.2	0.1	0.0		100.0	99.7	100.0
8月		98.2	1.2	0.2	0.3	0.1		100.0	99.5	99.9
9月		98.6	1.0	0.2	0.2			100.0	99.6	100.0
10月		98.5	1.1	0.2	0.1	0.0	0.0	100.0	99.6	99.9
11月		98.8	1.1	0.1	0.1			100.0	99.8	100.0
12月		98.3	1.3	0.1	0.2	0.0	0.0	100.0	99.7	99.9
1月		98.8	1.0	0.2	0.1			100.0	99.7	100.0
2月		98.8	1.1	0.1	0.1	0.0		100.0	99.9	100.0
3月		98.6	1.2	0.1	0.1	0.0		100.0	99.8	100.0
平均		98.5	1.1	0.2	0.1	0.0	0.0	100.0	99.7	100.0
28年度平均		98.6	1.1	0.2	0.1	0.0	0.0	100.0	99.7	100.0
27年度平均		98.8	0.9	0.1	0.1	0.0	0.0	100.0	99.7	100.0

注1：対象乳量 749,313.2t、試料数 69,373件

(地区別)		(単位：万/ml)								
地区	区分	≤1.4	~3.4	~5.4	~10.4	~20.4	20.5≤	合計	≤3.4	≤10.4
		%	%	%	%	%	%	%	%	%
石狩		98.7	0.8	0.3	0.2			100.0	99.5	100.0
空知		96.5	2.5	0.2	0.8			100.0	99.0	100.0
上川		97.5	2.0	0.2	0.1	0.1	0.1	100.0	99.5	99.9
後志		98.6	0.7	0.4	0.2			100.0	99.3	100.0
桧山		97.7	2.3					100.0	100.0	100.0
渡島		98.0	1.5	0.3	0.2			100.0	99.5	100.0
胆振		97.0	2.1	0.6	0.2	0.0		100.0	99.2	100.0
日高		98.9	1.0	0.1		0.0		100.0	99.9	100.0
十勝		98.8	1.0	0.1	0.1	0.0		100.0	99.8	100.0
釧路		98.5	1.1	0.2	0.1	0.1		100.0	99.6	99.9
根室		98.6	1.1	0.1	0.1	0.0	0.0	100.0	99.7	99.9
網走		98.3	1.3	0.2	0.2	0.0		100.0	99.6	100.0
宗谷		99.1	0.8	0.1	0.1			100.0	99.8	100.0
留萌		98.1	1.8	0.1				100.0	99.9	100.0
平均		98.5	1.1	0.2	0.1	0.0	0.0	100.0	99.7	100.0
28年度平均		98.6	1.1	0.2	0.1	0.0	0.0	100.0	99.7	100.0
27年度平均		98.8	0.9	0.1	0.1	0.0	0.0	100.0	99.7	100.0

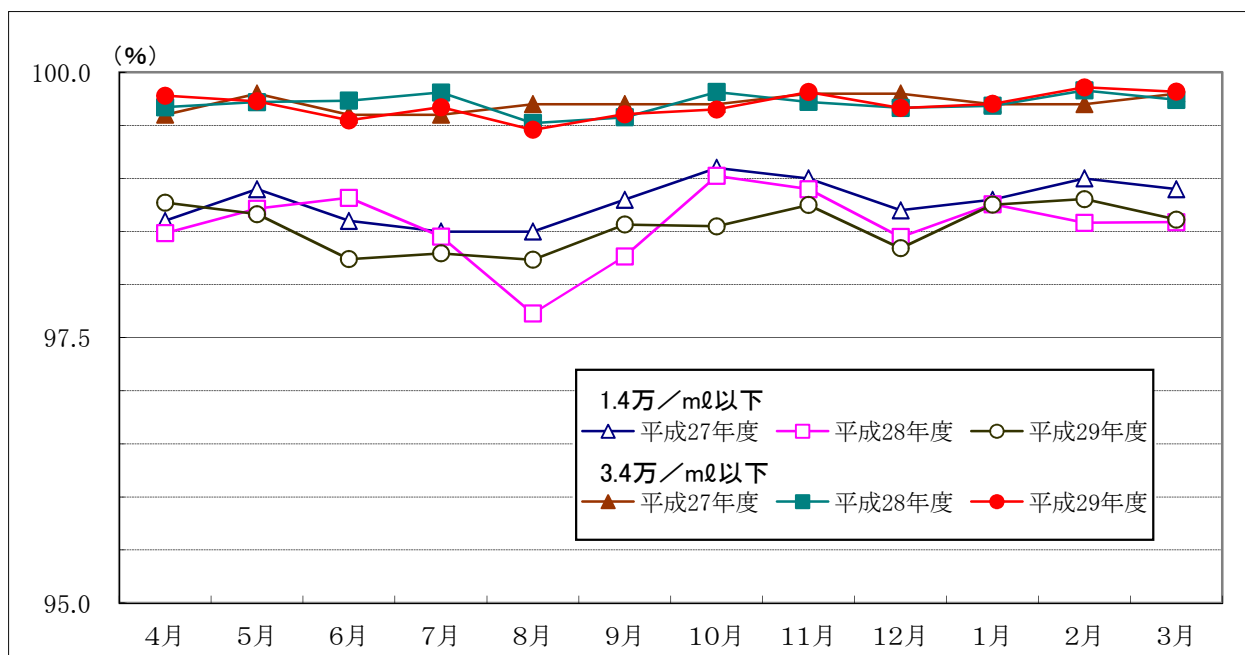


図2 合乳細菌数検査成績の月別変動

(参考)

