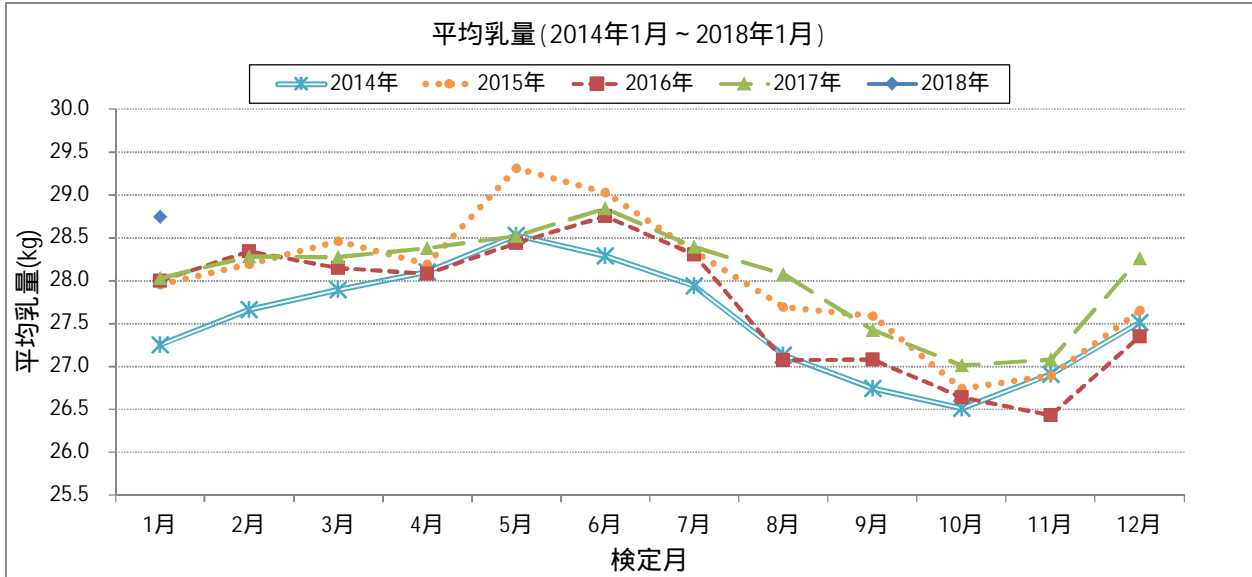
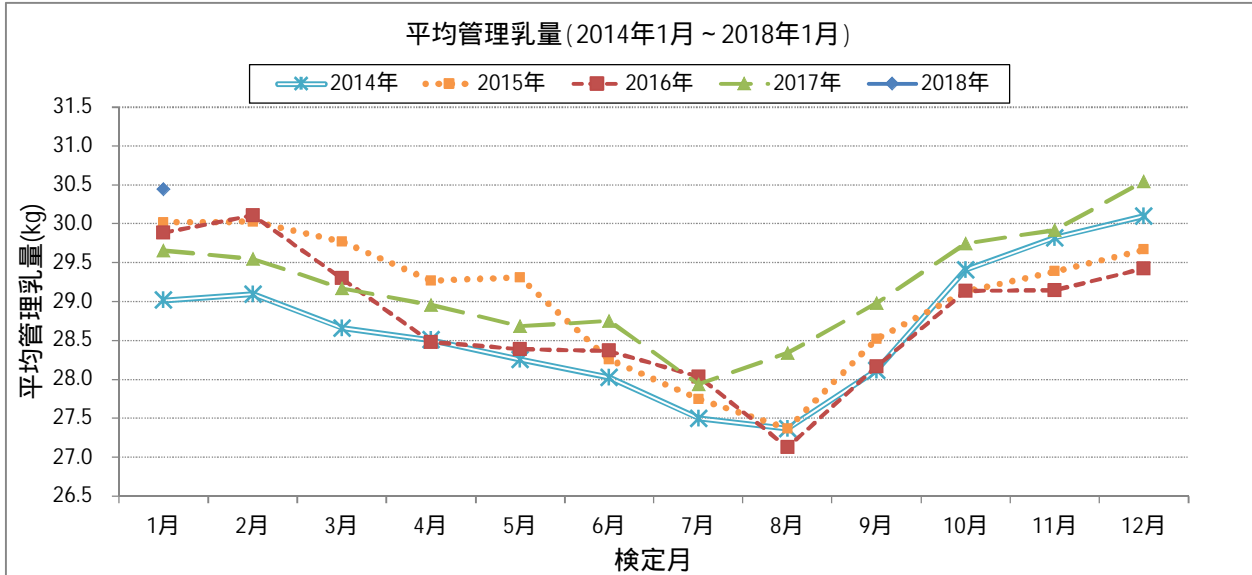


# 北海道の牛群検定成績のとりまとめ

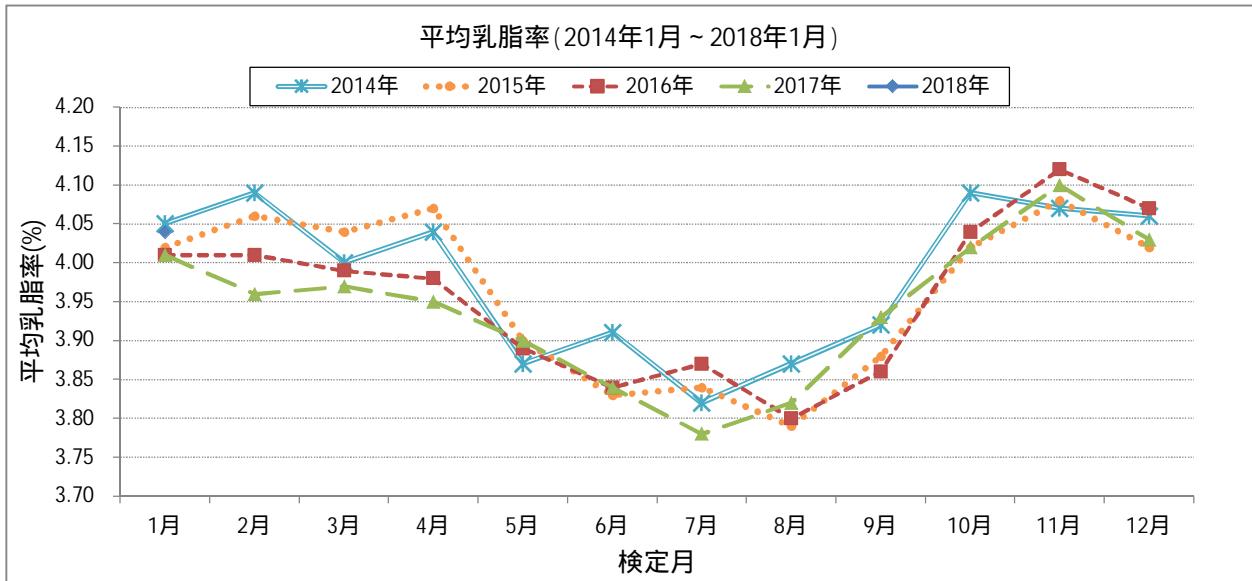
## 1. 後志における平均乳量の推移



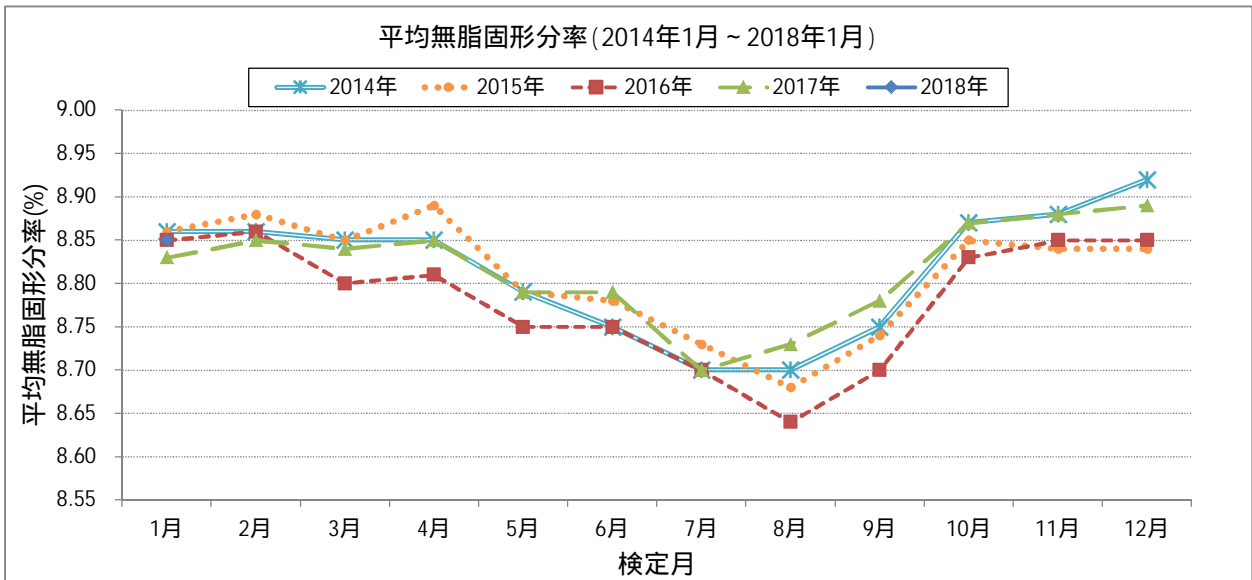
## 2. 後志における平均管理乳量の推移



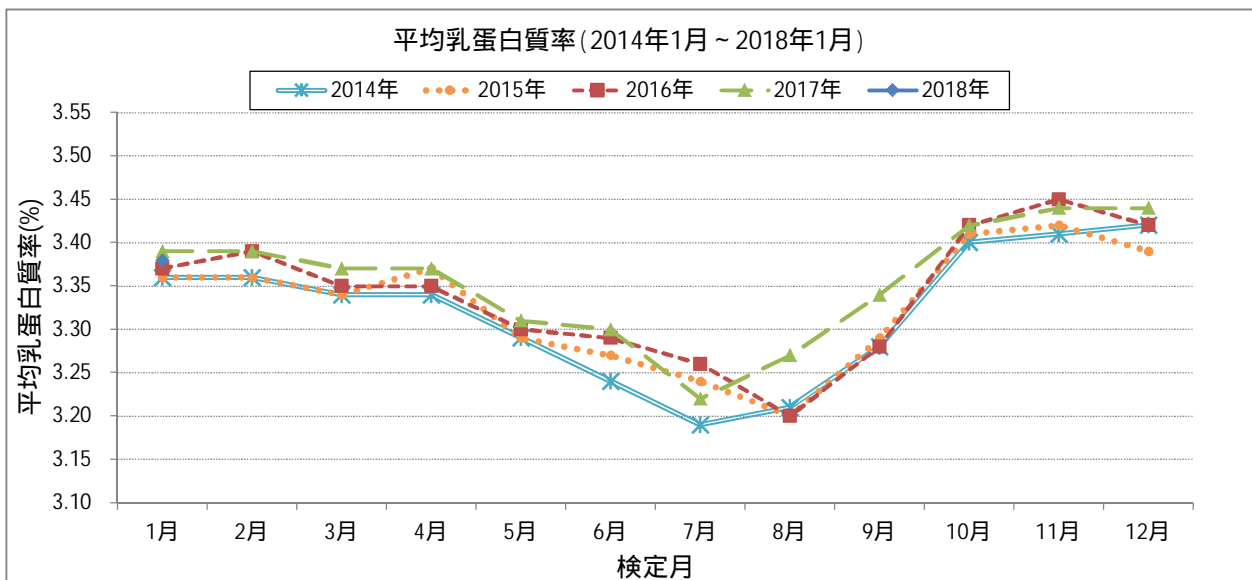
### 3. 後志における平均乳脂率の推移



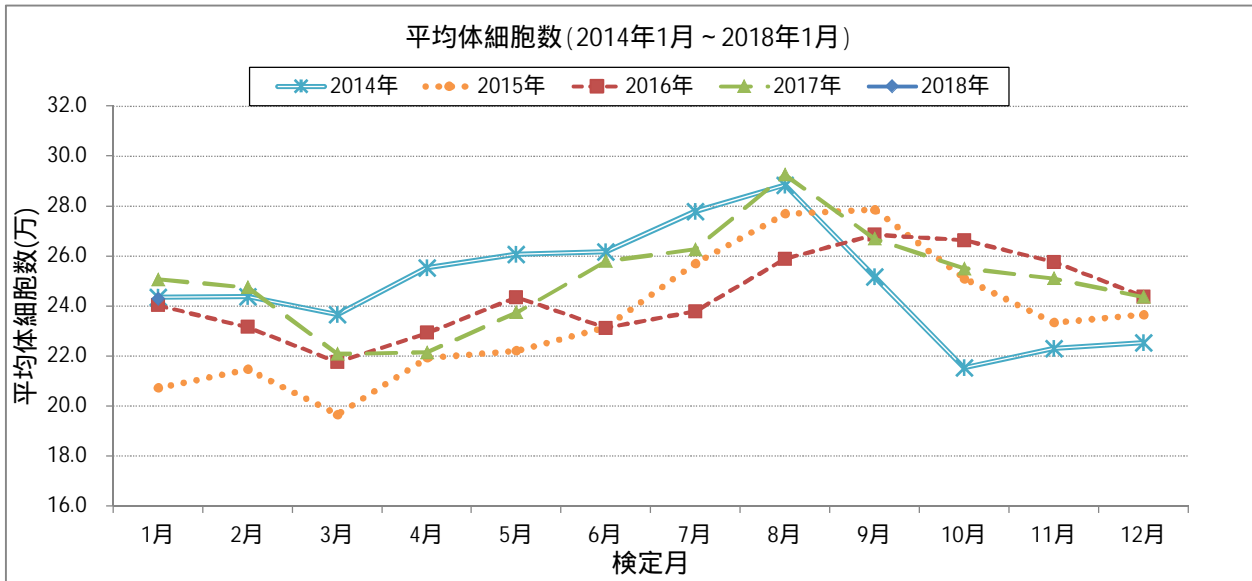
### 4. 後志における平均無脂固形分率の推移



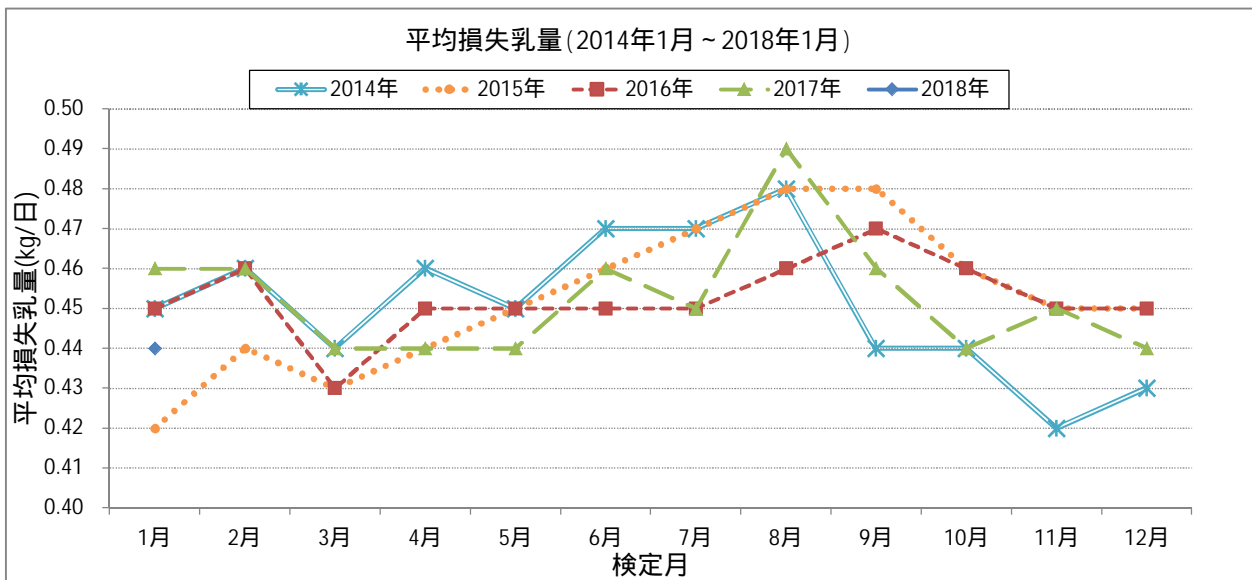
### 5. 後志における平均乳蛋白質率の推移



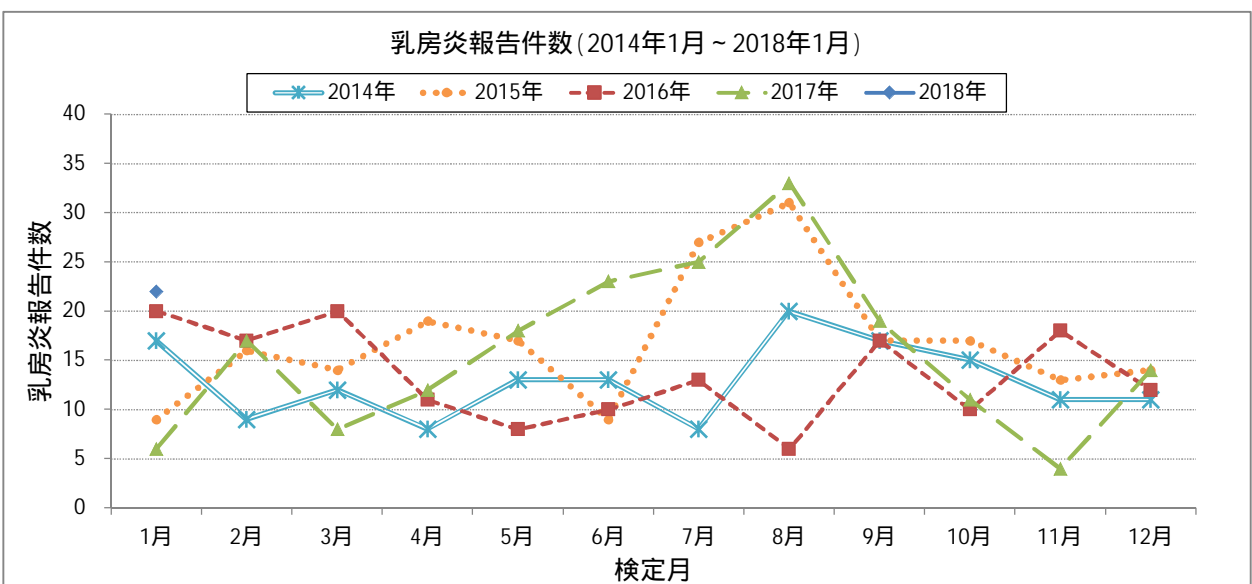
## 6. 後志における平均体細胞数の推移



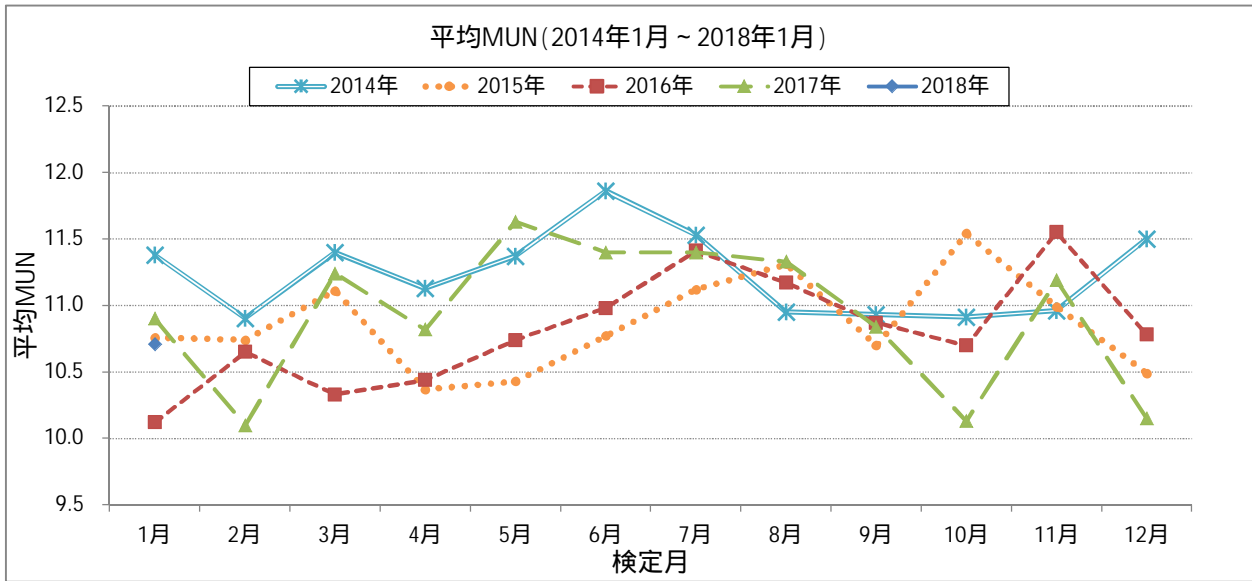
## 7. 後志における平均損失乳量の推移



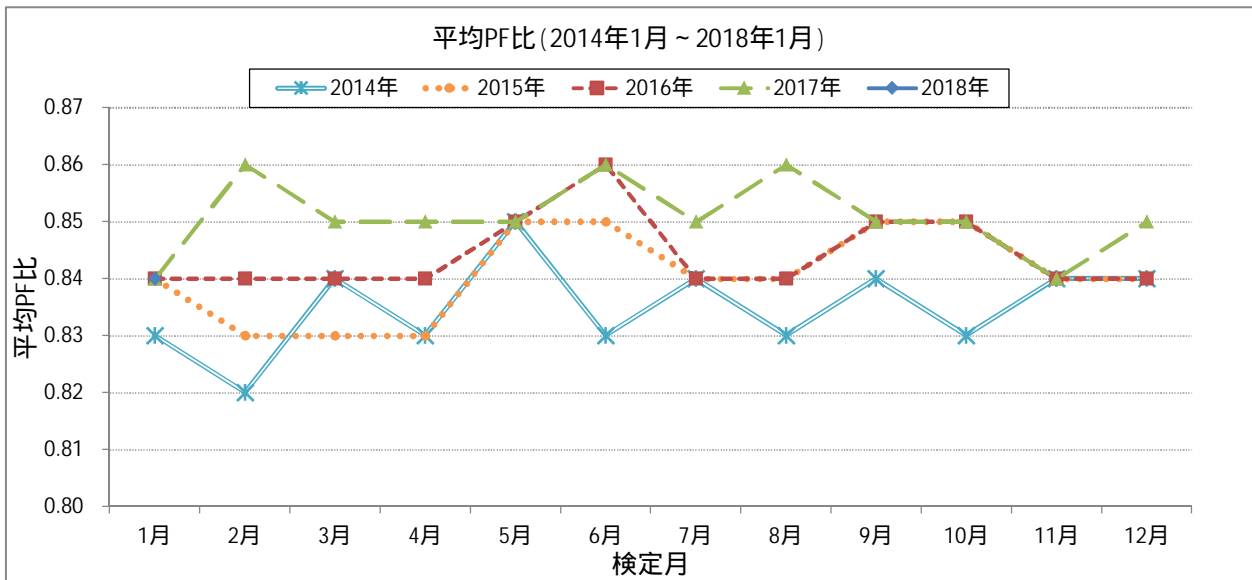
## 8. 後志における乳房炎報告件数の推移



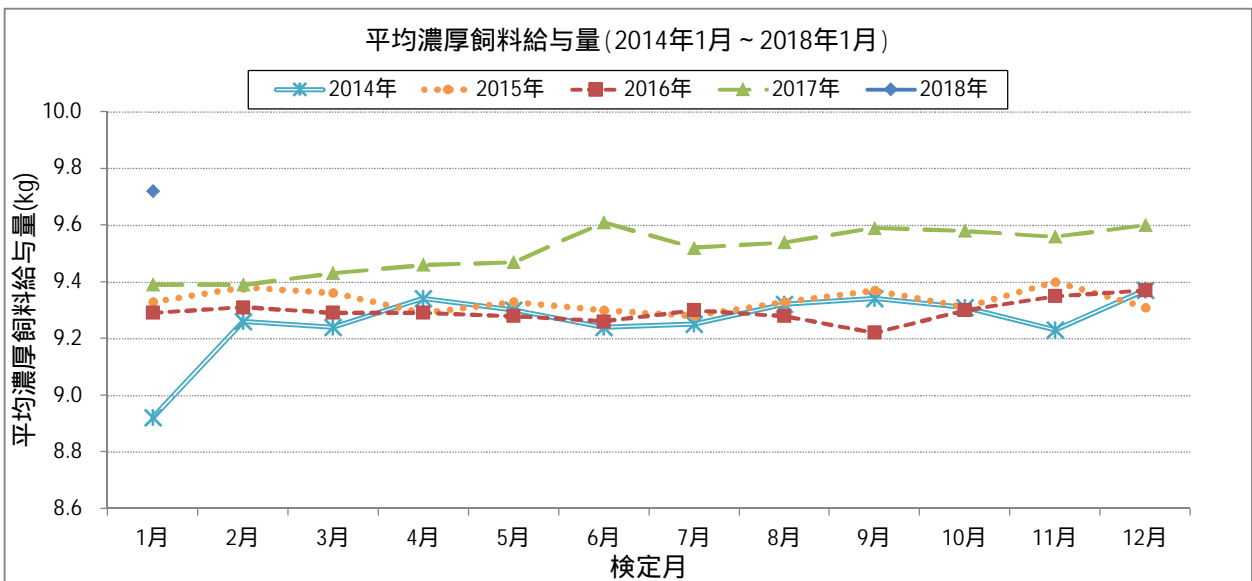
### 9. 後志における平均MUNの推移



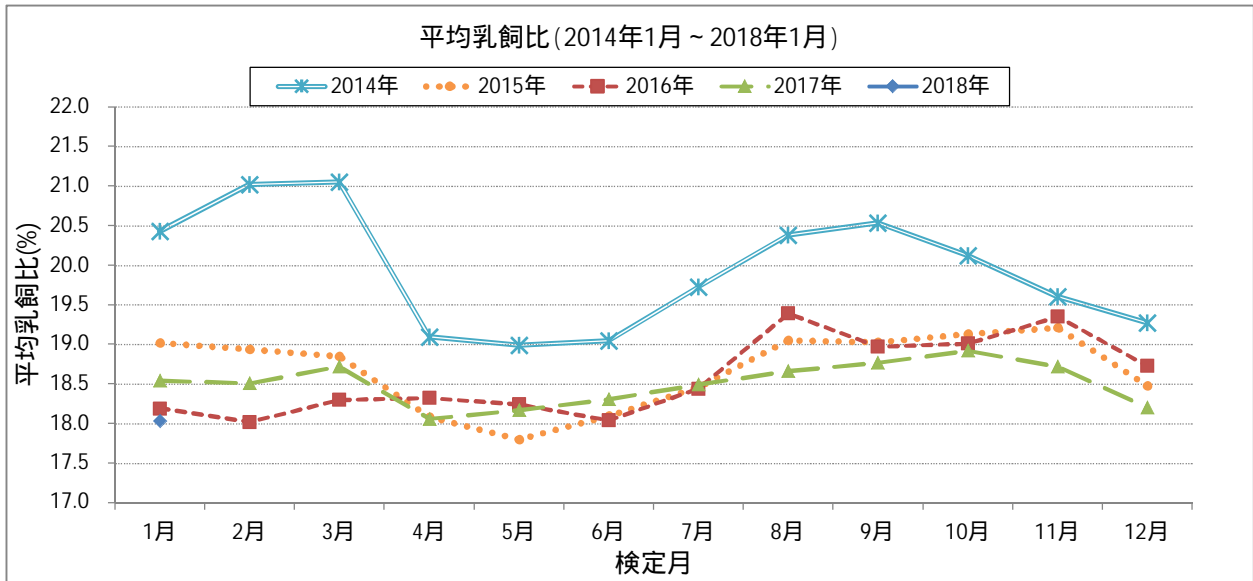
### 10. 後志における平均PF比の推移



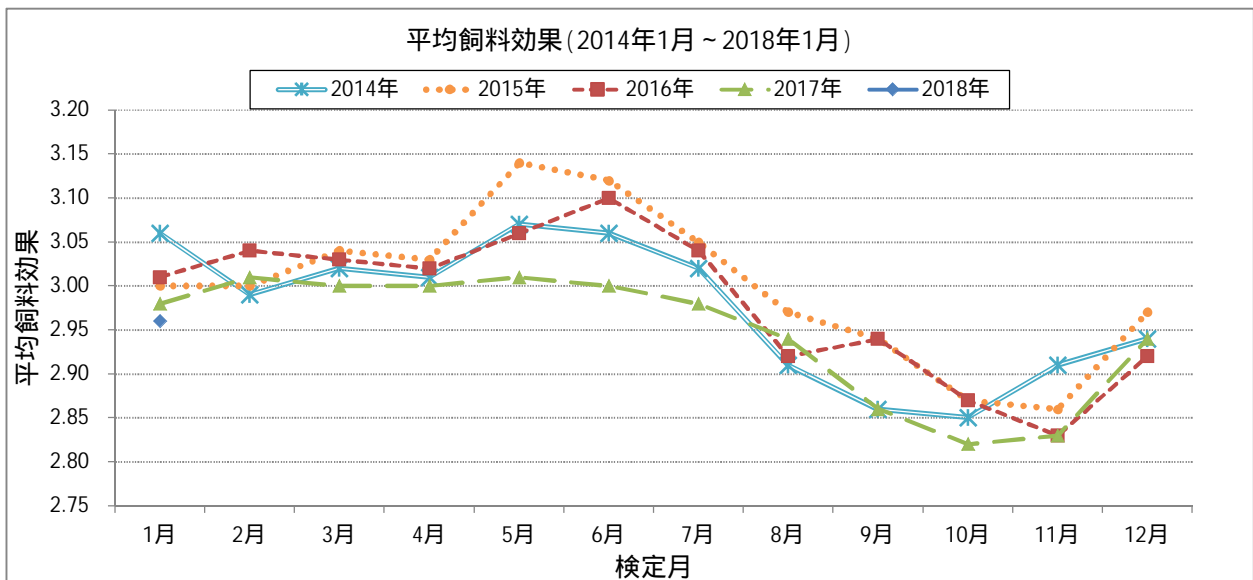
### 11. 後志における平均濃厚飼料給与量の推移



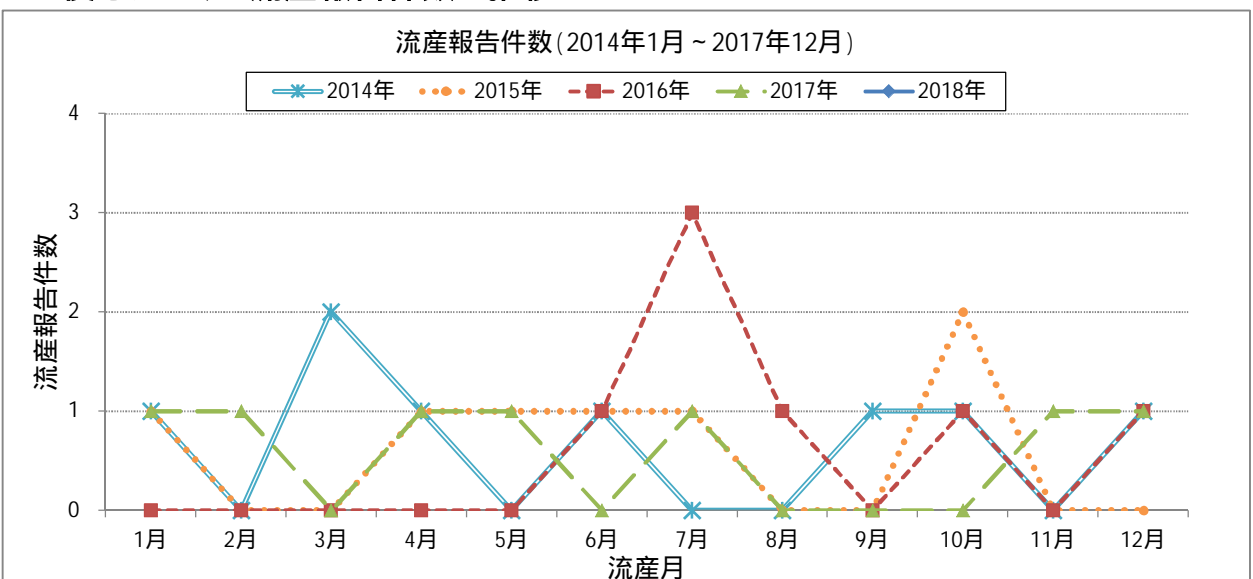
## 12. 後志における平均乳飼比の推移



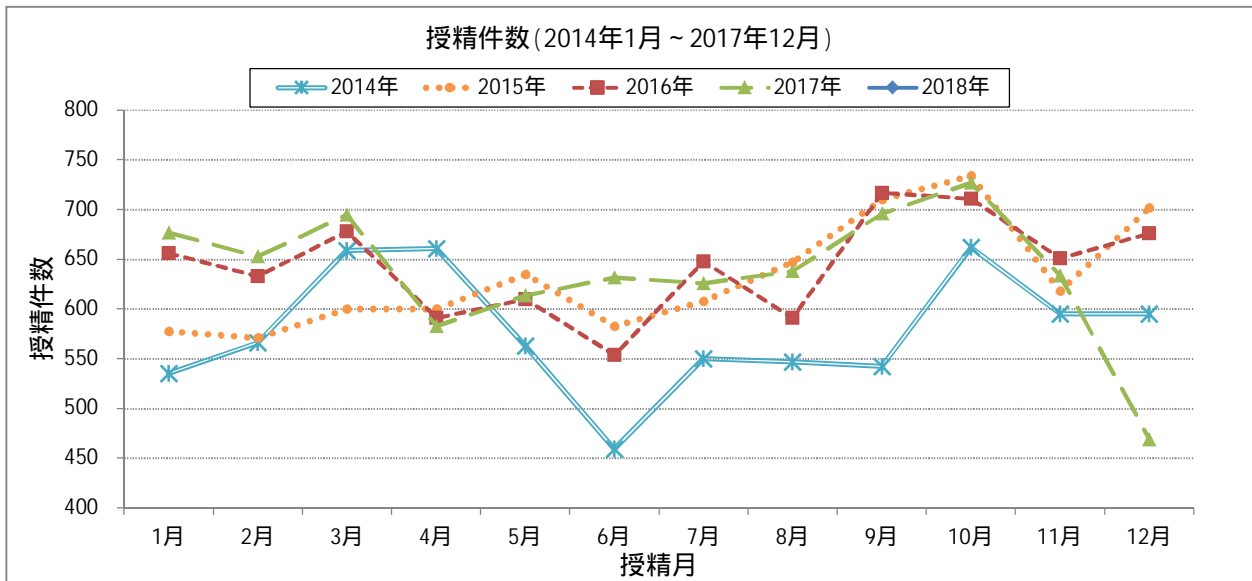
## 13. 後志における平均飼料効果の推移



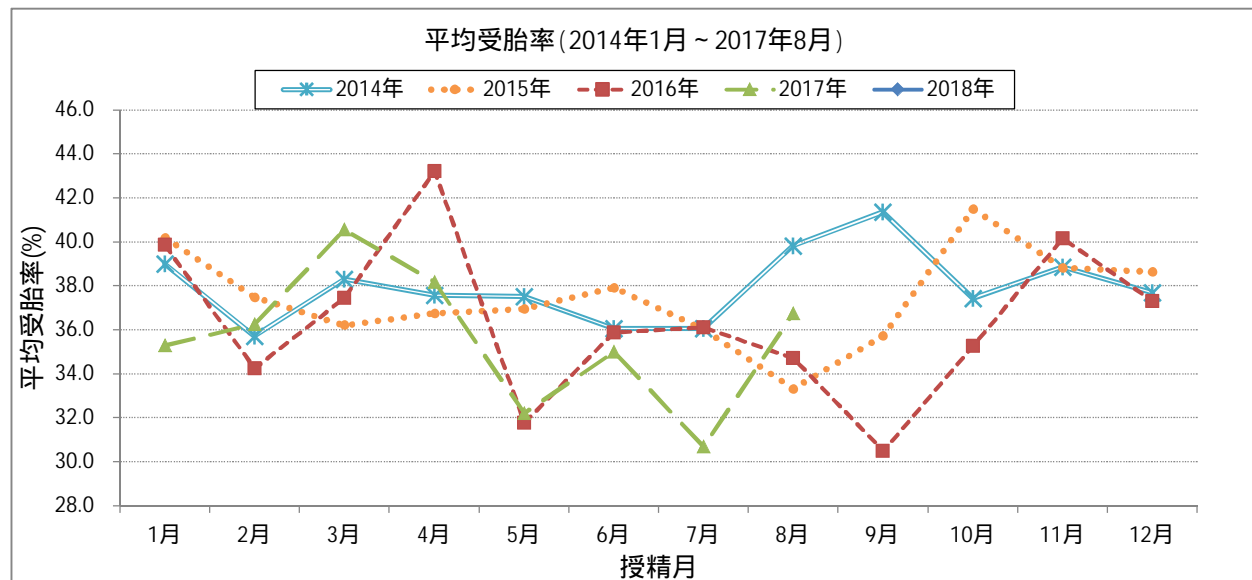
## 14. 後志における流産報告件数の推移



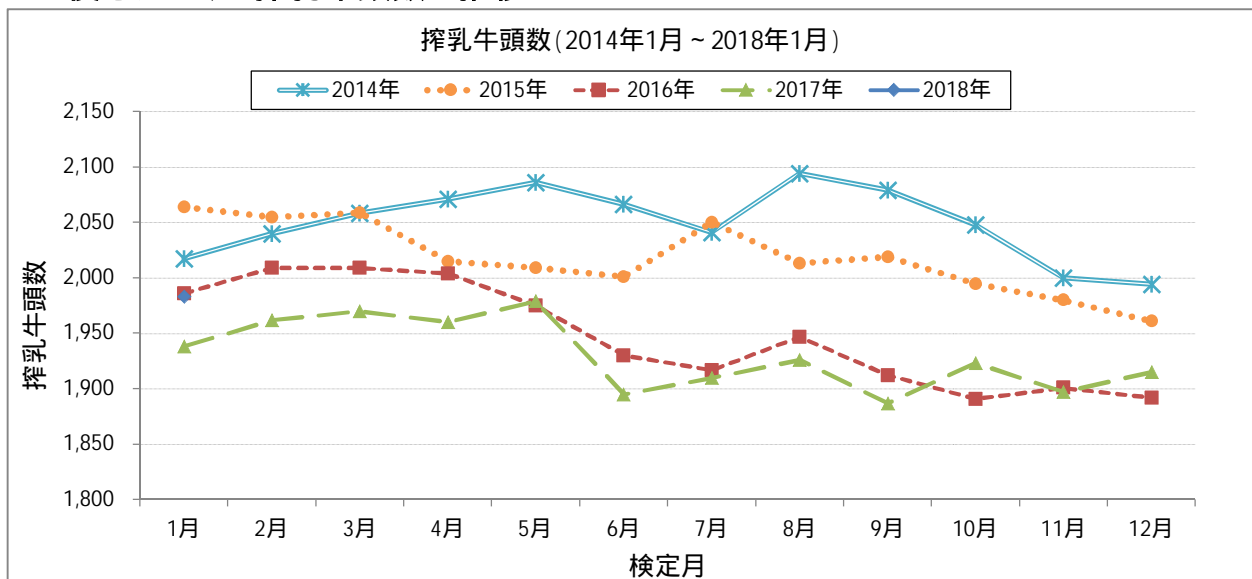
### 15. 後志における授精報告件数の推移



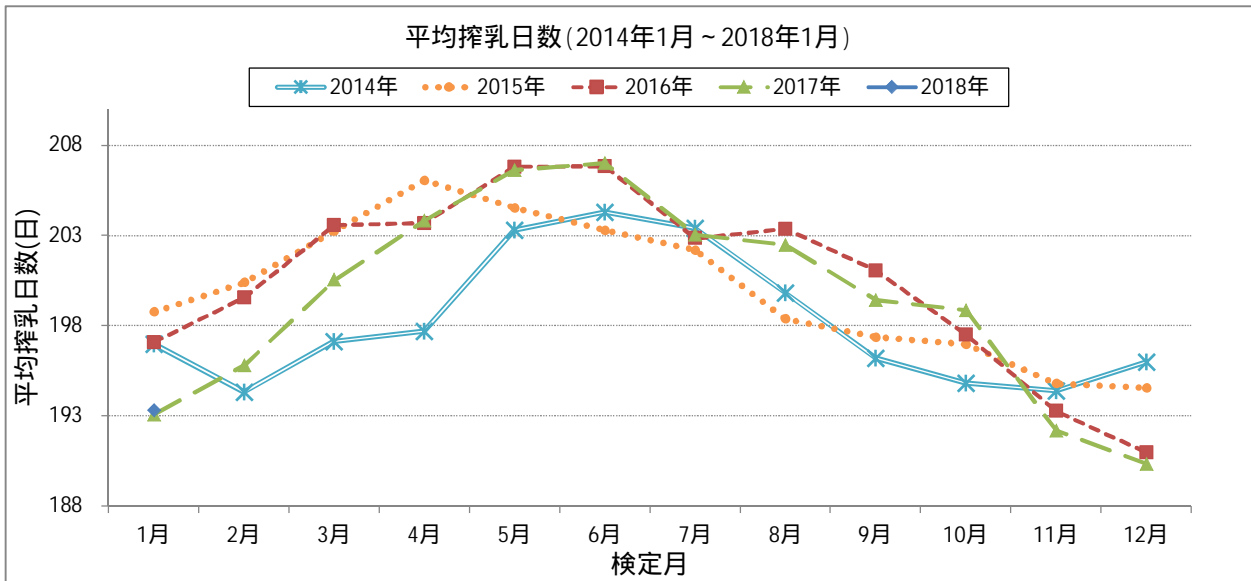
### 16. 後志における平均受胎率の推移



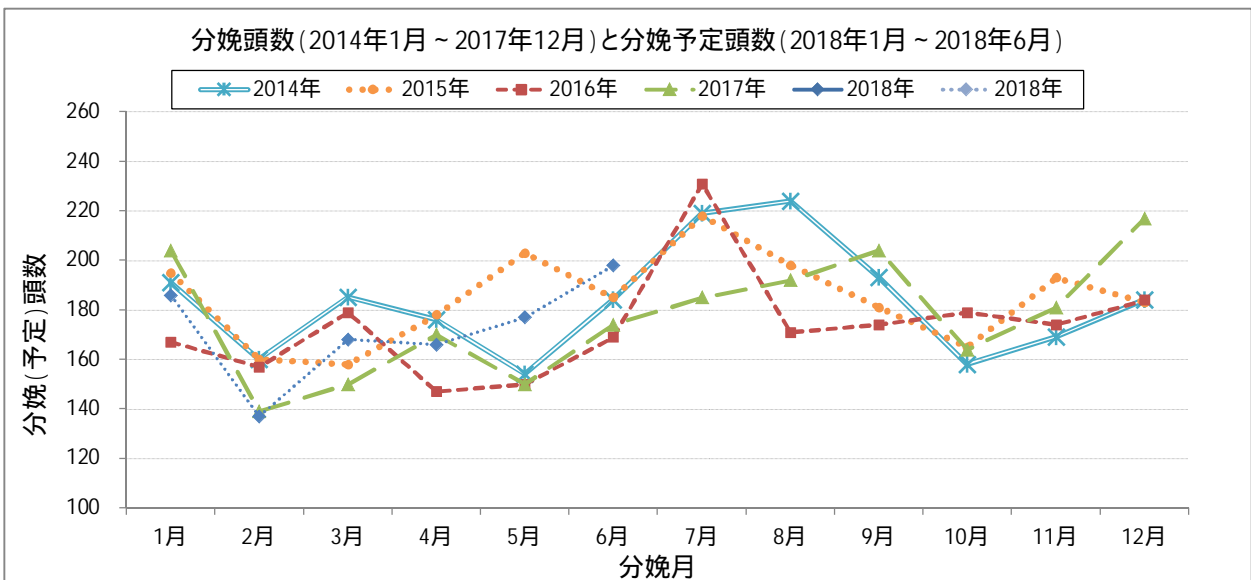
### 17. 後志における搾乳牛頭数の推移



## 18. 後志における平均搾乳日数の推移

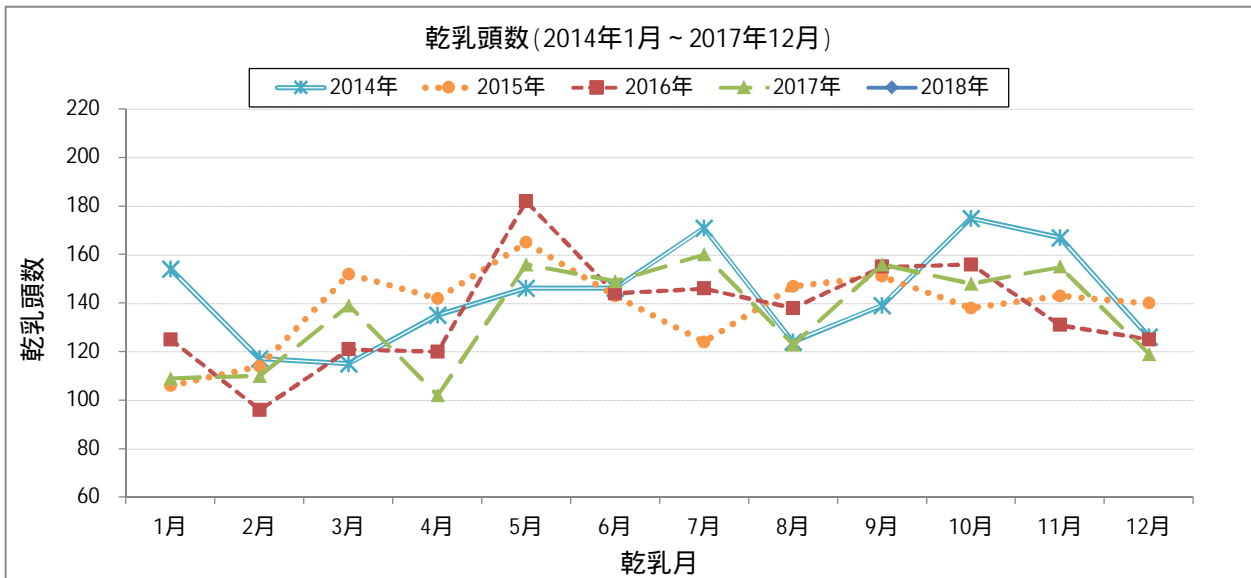


## 19. 後志における分娩頭数の推移

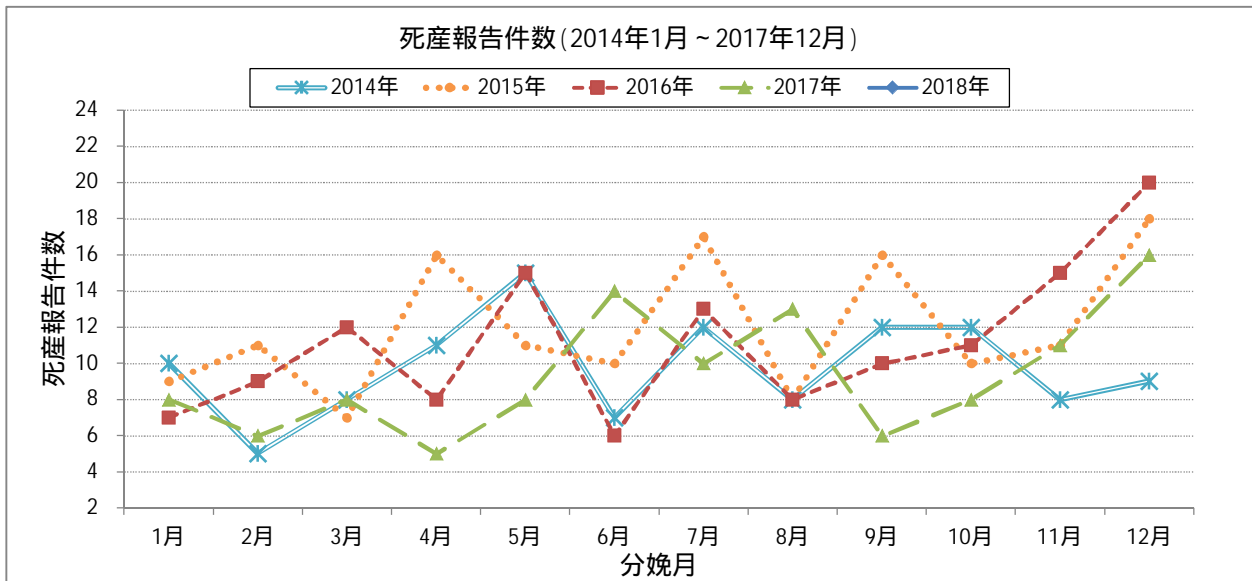


「分娩予定頭数」は受胎が確定した授精に280日を加算した日を分娩予定日とし、各月の分娩予定日の合計件数に2014年01月から2017年12月までの分娩頭数/分娩予定頭数の比率の平均値を乗じて算出。

## 20. 後志における乾乳頭数の推移



## 21. 後志における死産報告件数の推移



## 22. 後志における死産率の推移

