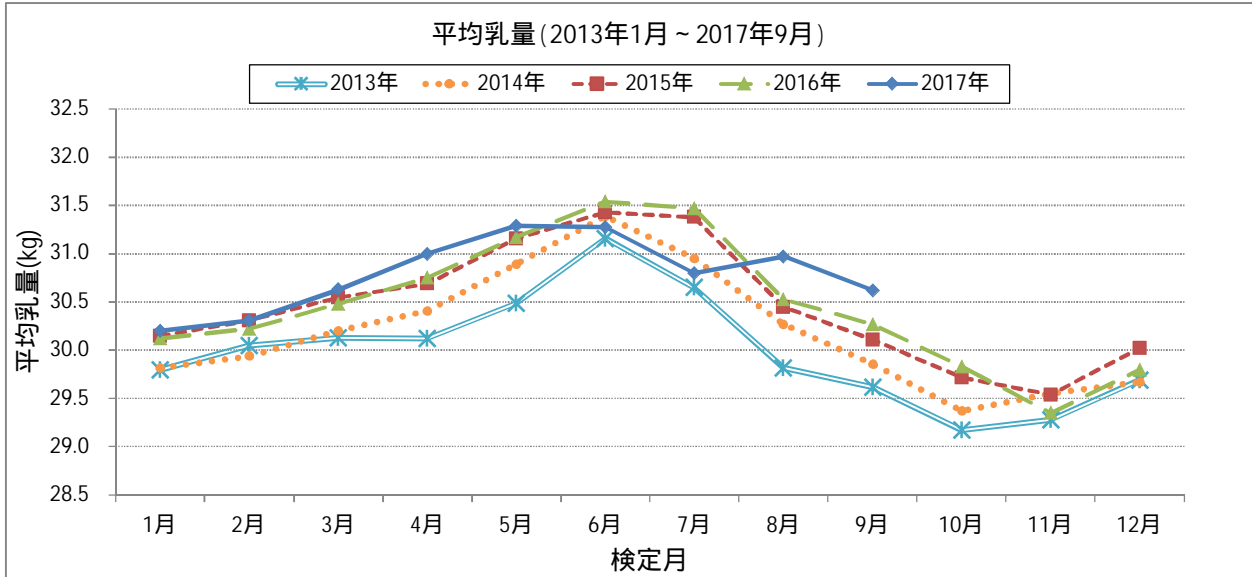
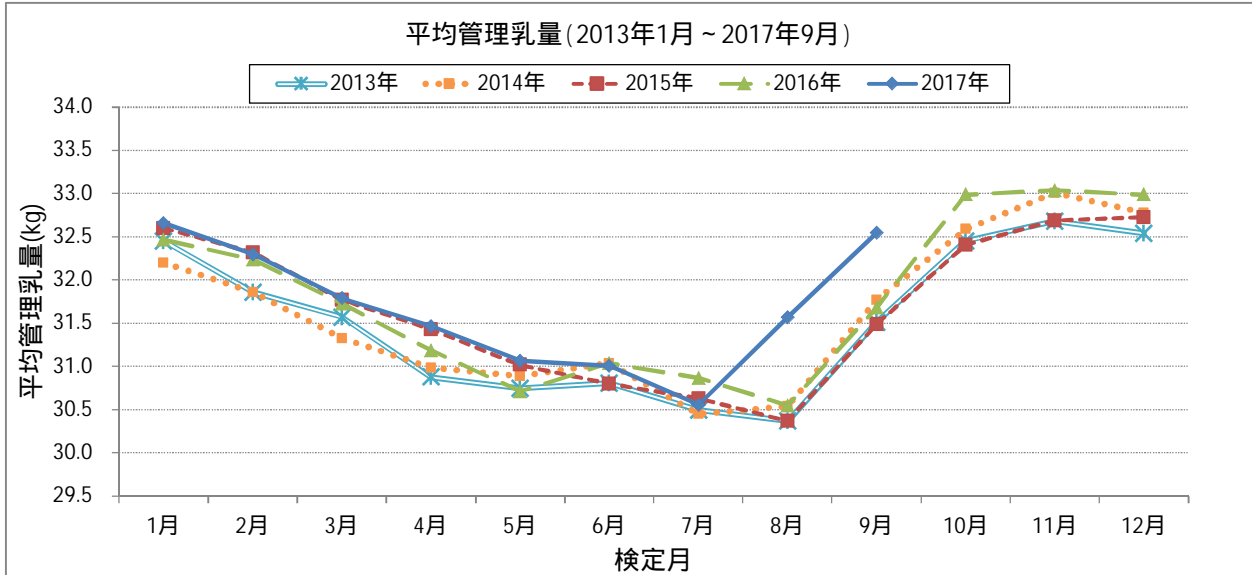


北海道の牛群検定成績のとりまとめ

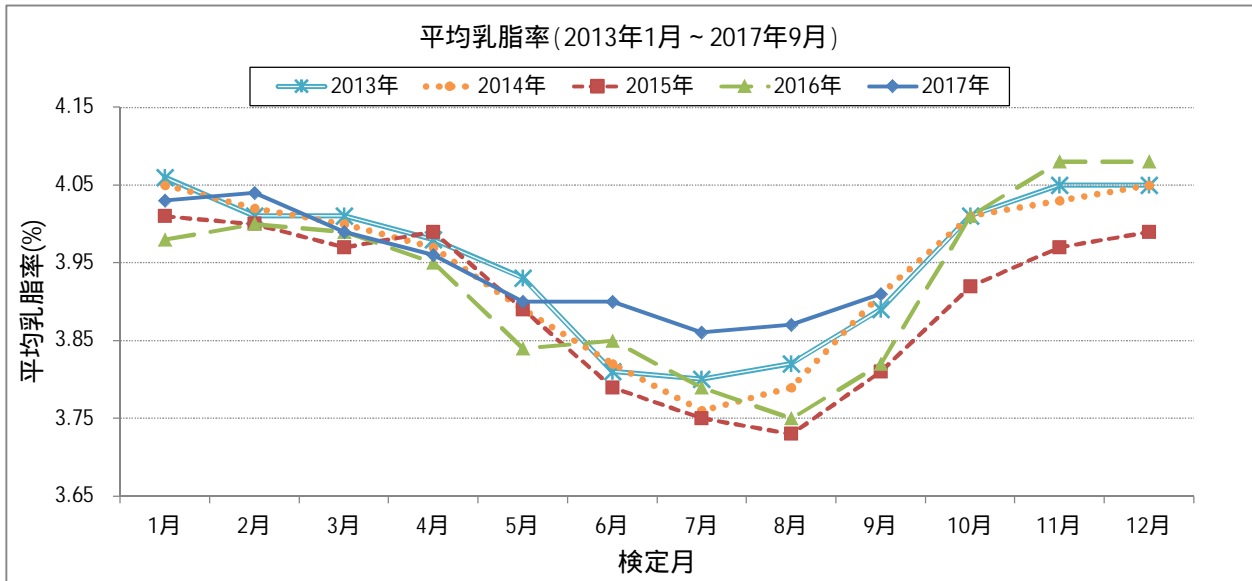
1. 上川における平均乳量の推移



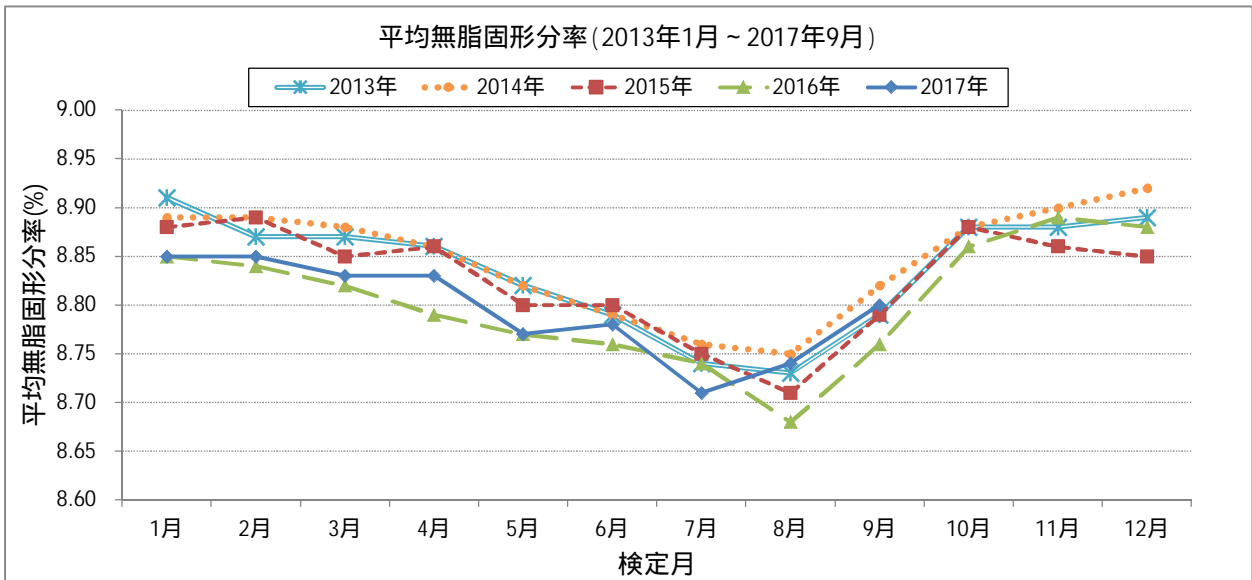
2. 上川における平均管理乳量の推移



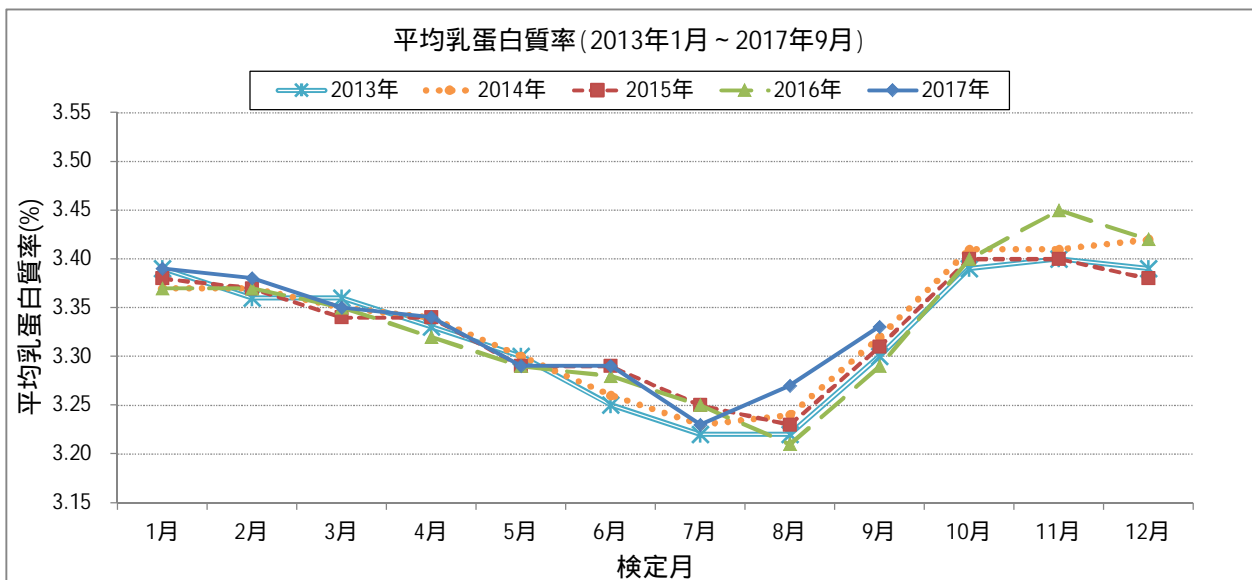
3. 上川における平均乳脂率の推移



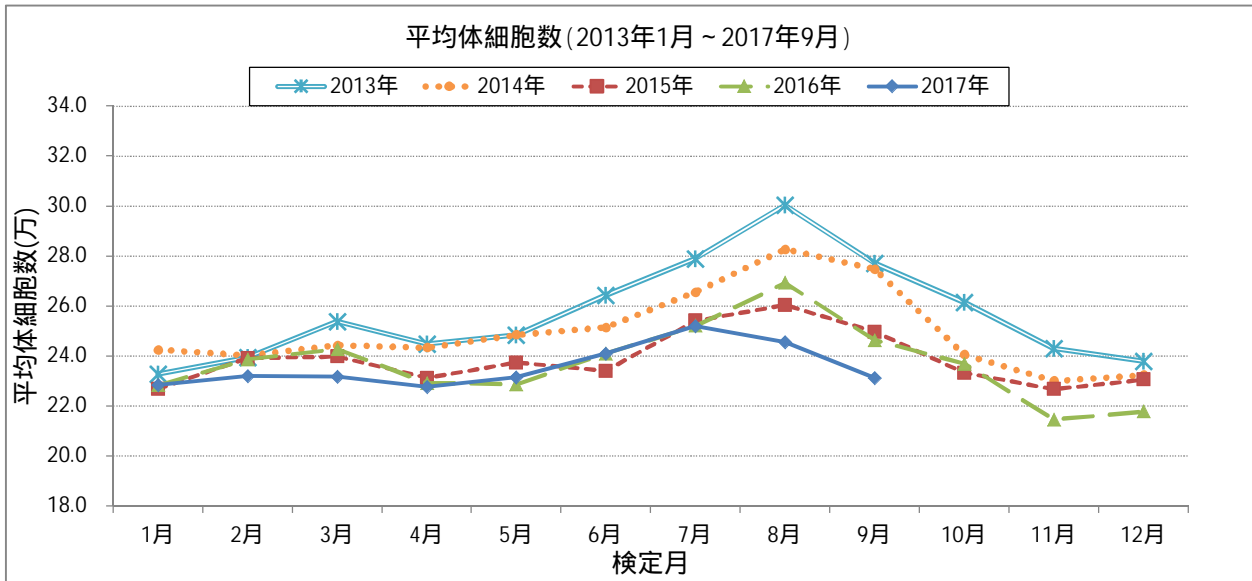
4. 上川における平均無脂固形分率の推移



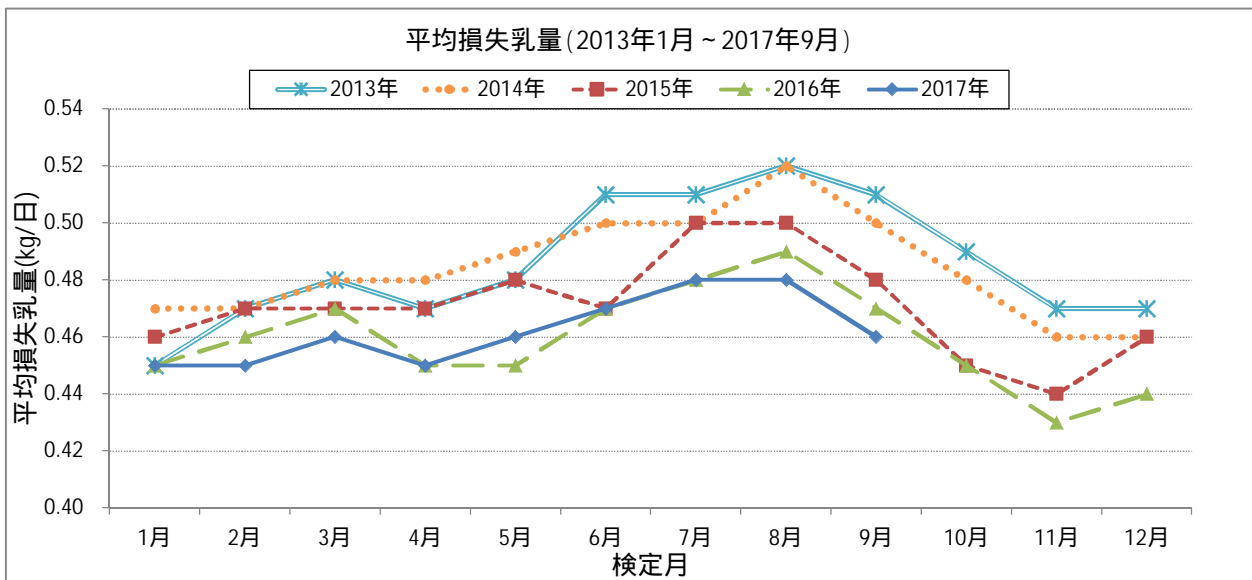
5. 上川における平均乳蛋白質率の推移



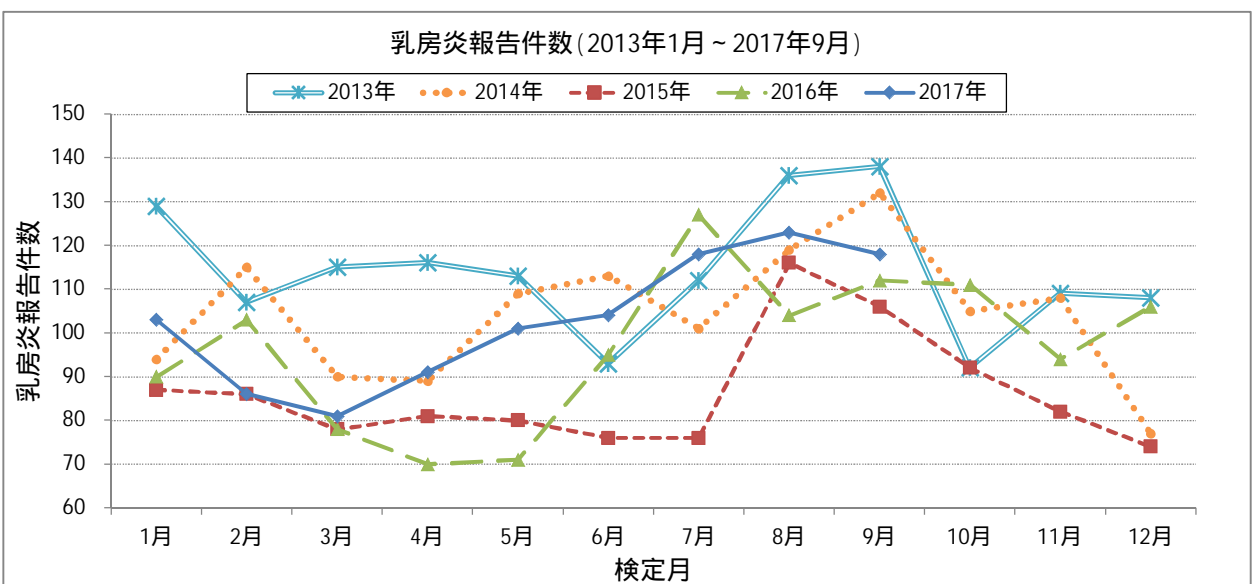
6. 上川における平均体細胞数の推移



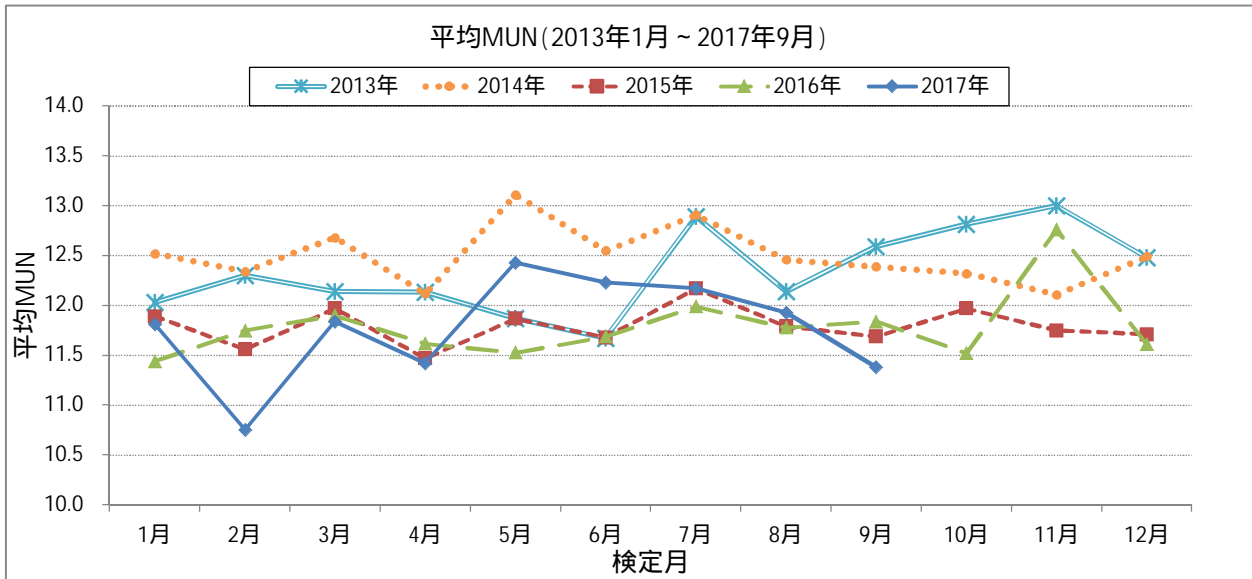
7. 上川における平均損失乳量の推移



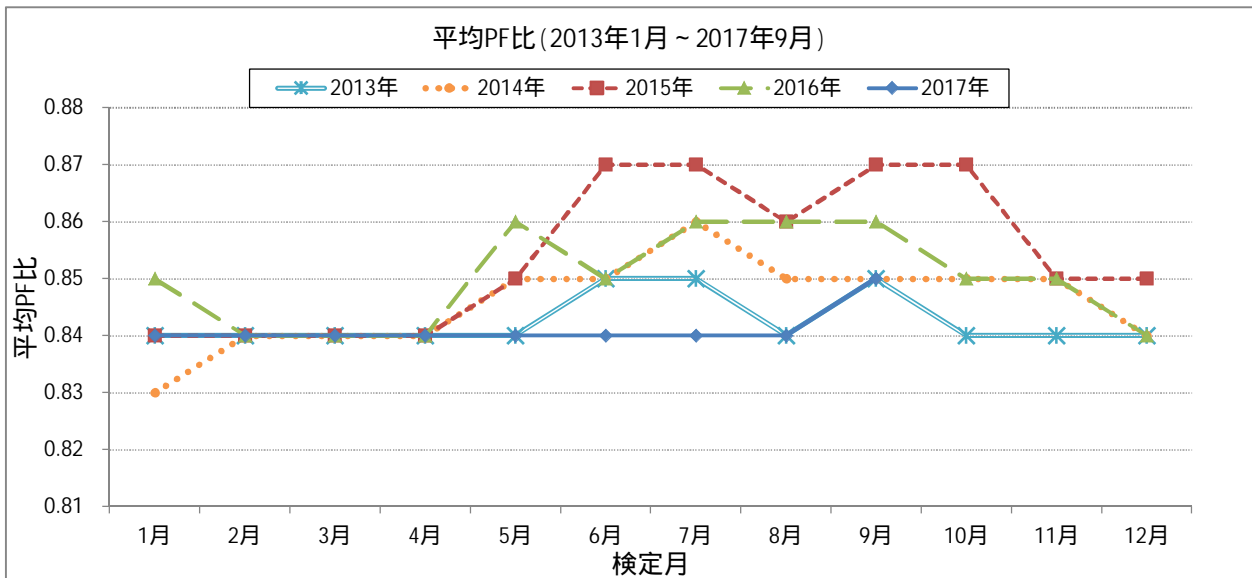
8. 上川における乳房炎報告件数の推移



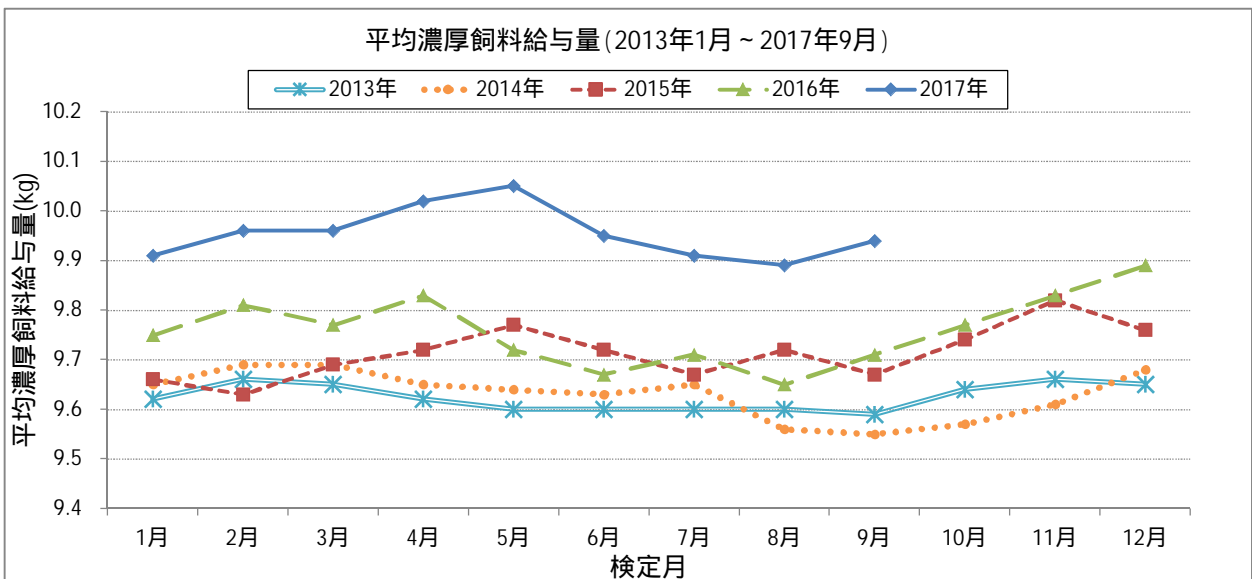
9. 上川における平均MUNの推移



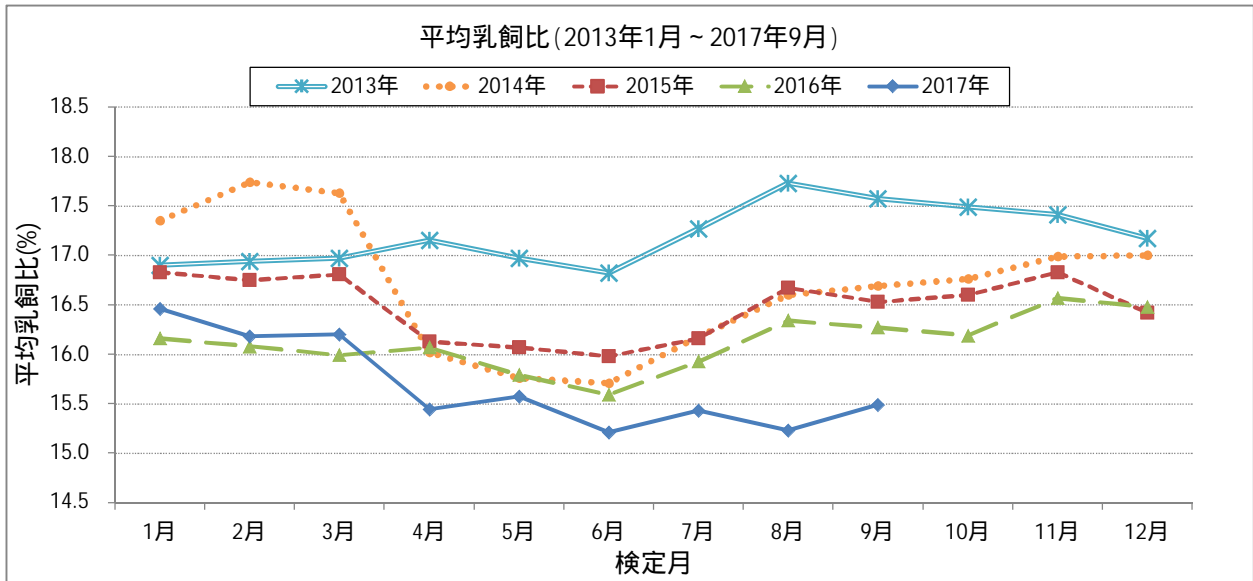
10. 上川における平均PF比の推移



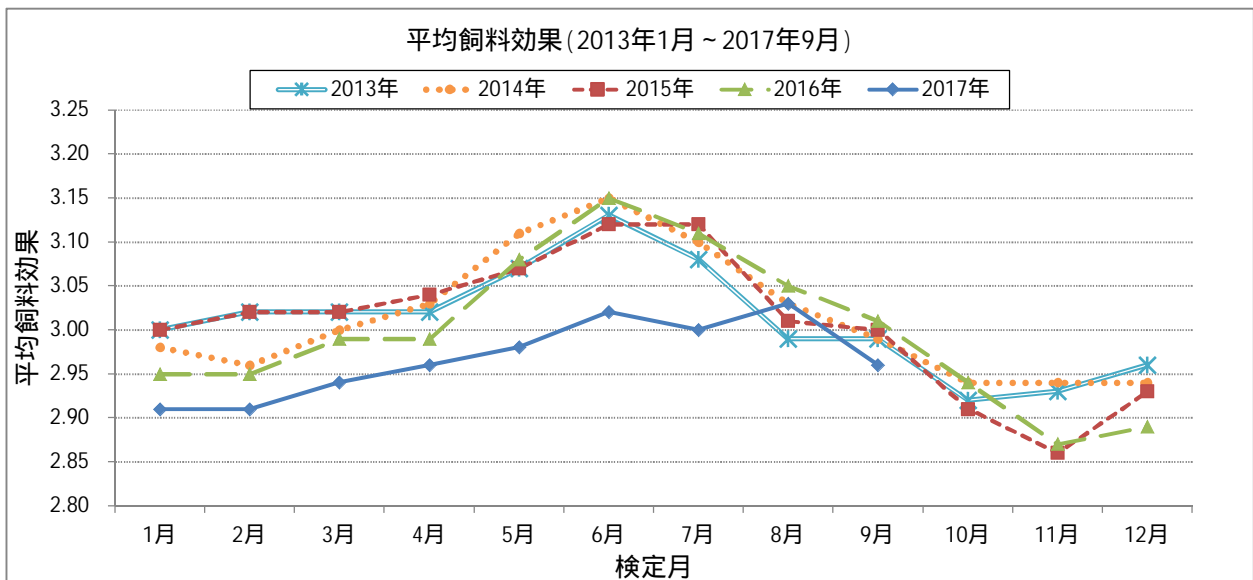
11. 上川における平均濃厚飼料給与量の推移



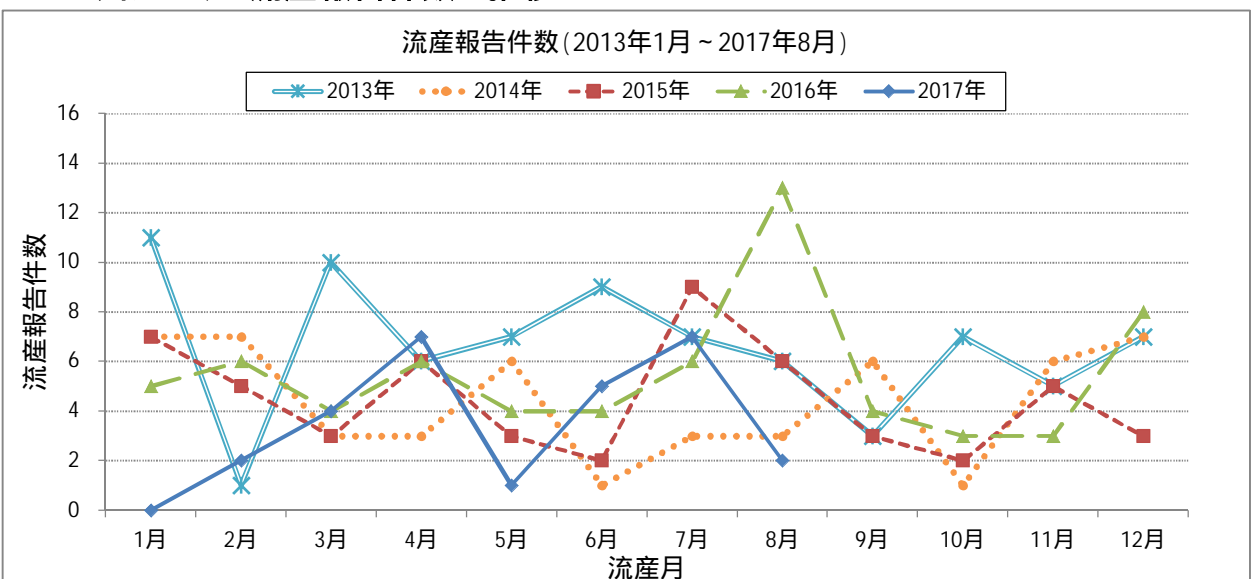
12. 上川における平均乳飼比の推移



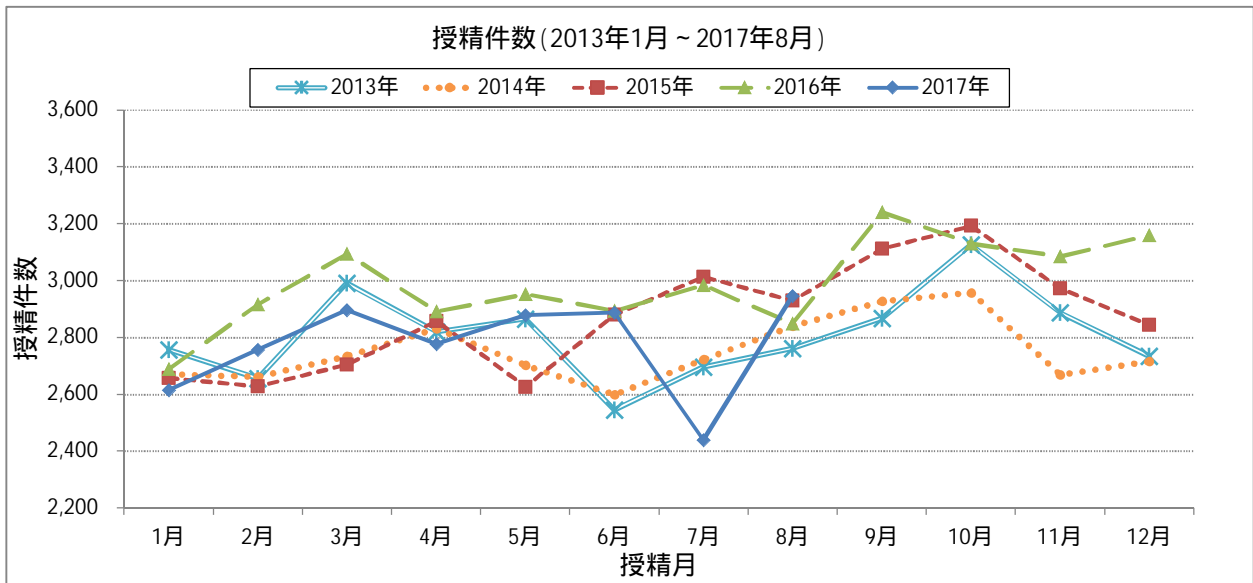
13. 上川における平均飼料効果の推移



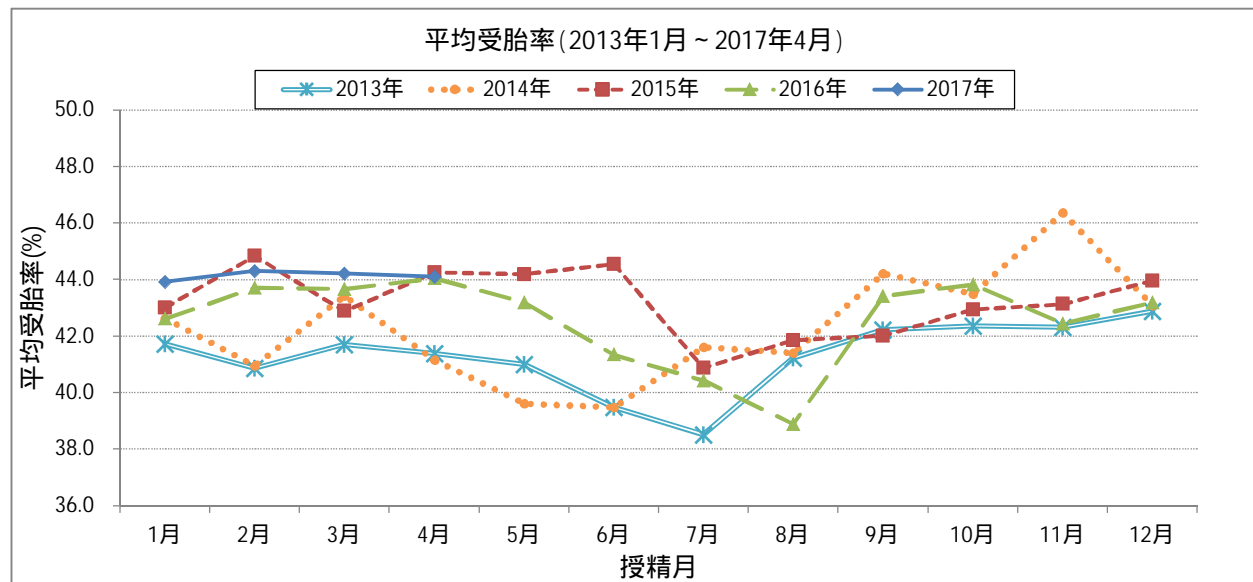
14. 上川における流産報告件数の推移



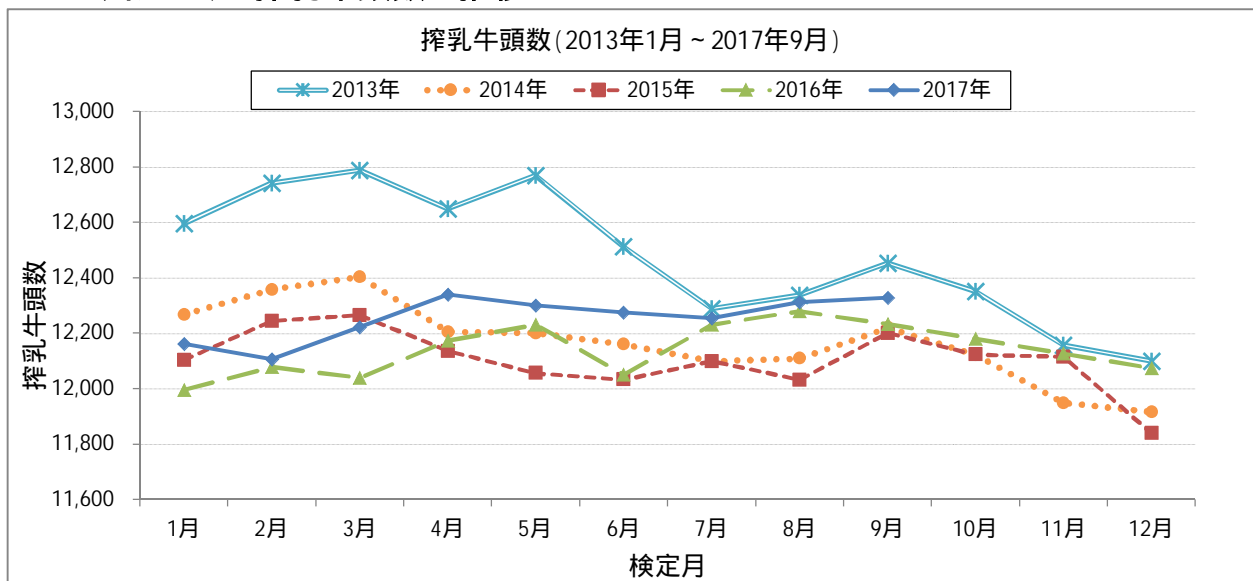
15. 上川における授精報告件数の推移



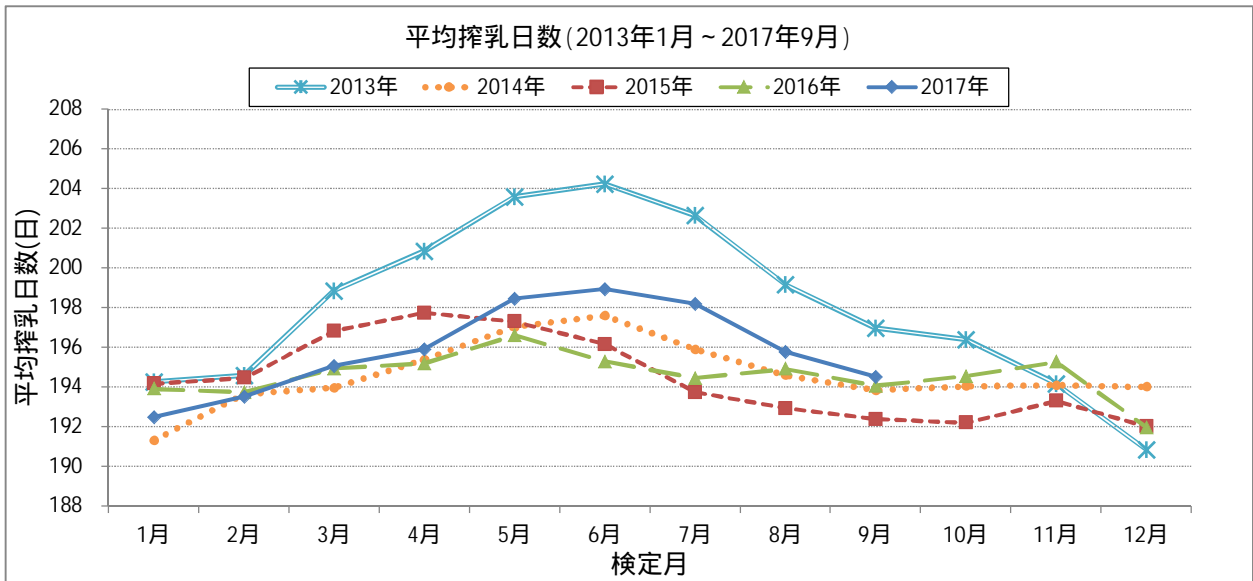
16. 上川における平均受胎率の推移



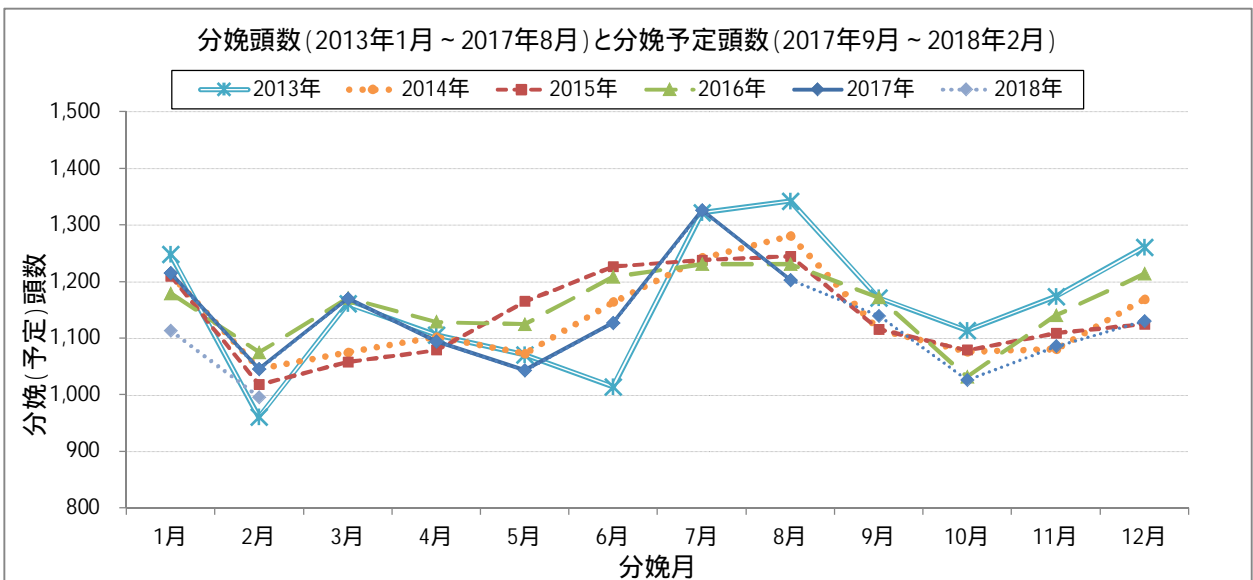
17. 上川における搾乳牛頭数の推移



18. 上川における平均搾乳日数の推移

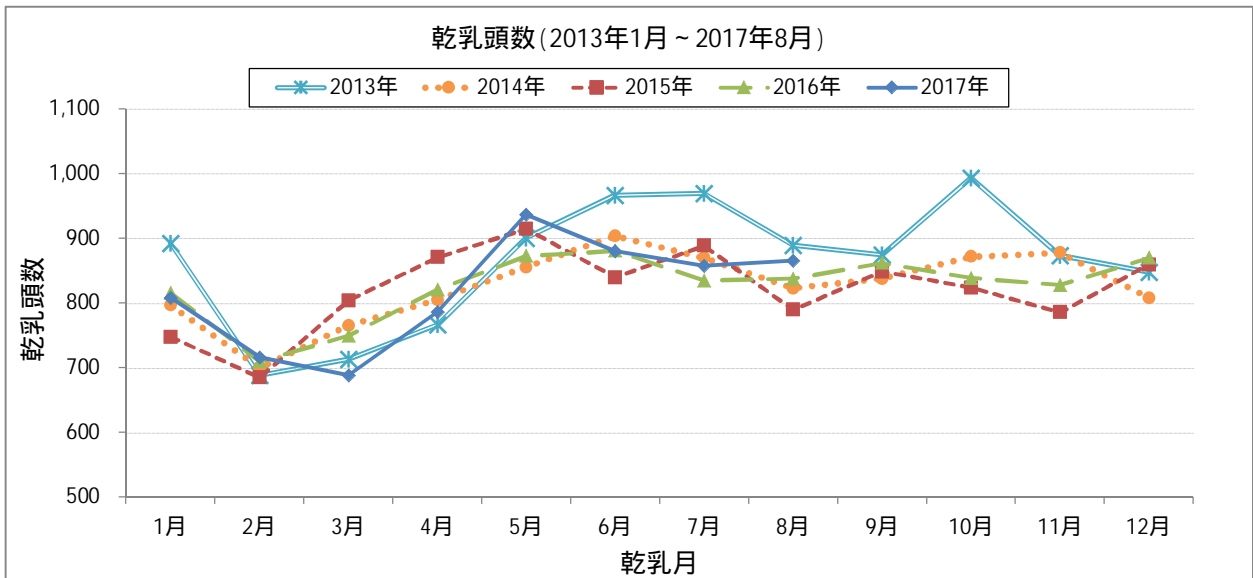


19. 上川における分娩頭数の推移

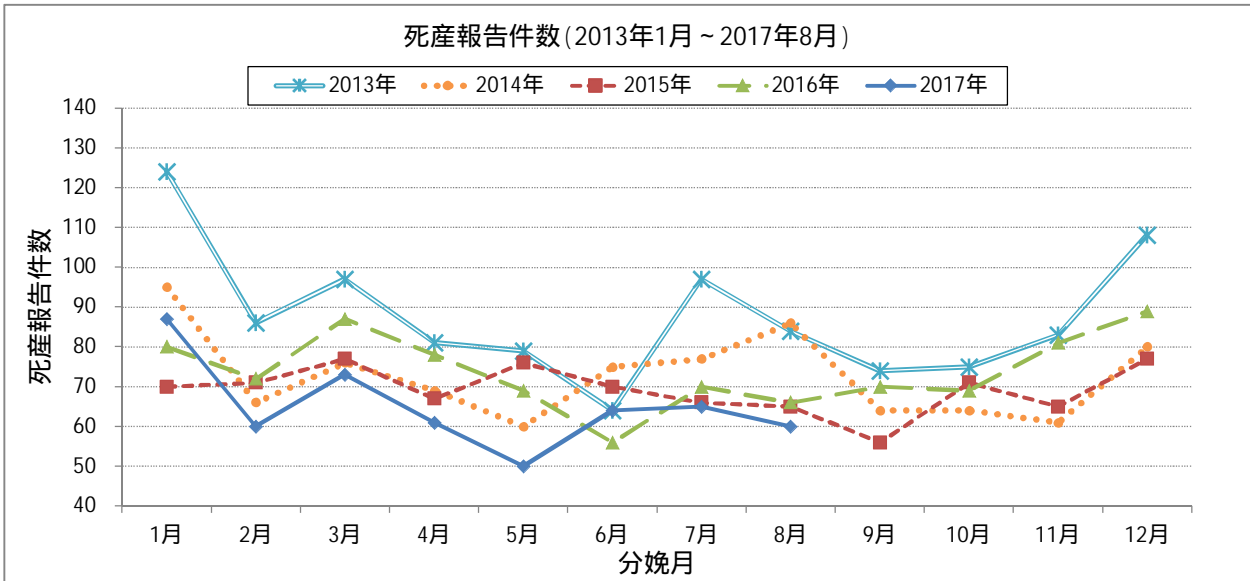


「分娩予定頭数」は受胎が確定した授精に280日を加算した日を分娩予定日とし、各月の分娩予定日の合計件数に2013年01月から2017年08月までの分娩頭数/分娩予定頭数の比率の平均値を乗じて算出。

20. 上川における乾乳頭数の推移



21. 上川における死産報告件数の推移



22. 上川における死産率の推移

